

7

NA FAIA E IESU KERISO LE LALOLAGI MO A'U

FOLASAGA MO LE FAIAOGA

Ina ia e saunia faaleagaga e aoao atu lenei lesona, faamolemole ia faitau ma mafaufau loloto i mea nei:

I Lona galue ai i lalo o le taitaiga a le Tama Faalelagi, na faia ai e Iesu Keriso le lalolagi matagofie o loo tatou nonofo ai (tagai Mose 2:1). O le faamoemoega o le foafoaina o le lalolagi ina ia aumaia ai ia i tatou se nofoaga e mafai ai ona tofotofoina i tatou ma maua poto masani ina ia avea ai i tatou e faapei o lo tatou Tama Faalelagi (tagai Aperaamo 3:24–25). O le matagofie maoae o le lalolagi e molimau mai i le mana ma le alofa faasilisili o le Tama Faalelagi ma Iesu Keriso (tagai Mose 6:63).

SAUNIUNIGA

Aumai se kopi o le Tusi Paia. Faailoga le Kenese 1:1 e faafaigofie ai ona e susue i ai.

GAOIOIGA E AOA O AI

Amata i se gaoioiga faapotopoto. Mo manatu, tagai i le itulau 3.

Tatalo Valaaulia se tamaitiiti e faia le tatalo amata.

Pese Usu pe fai atu upu o le pese “E Alofa Lo’u Tama Faalelagi Ia Te A’u” (*Tusipese a Tamaiti*, 16–17) ma faia taga o loo i lalo. Valaaulia tamaiti tou te faia faatasi:

Pe a ou faalogo i manulele (*faaofuofu lima i le taliga*)

Pe ou te vaai i le lagi, (*vaai agai i luga, ma faafoliga e faapaolo mata i lou lima*)

Pe a pa’u mai le timu ma (*faapapai tamatamai lima i foliga*)

Agi mai foi le matagi, (*talotalo le lima*)

Pe a ou tago i se rosa (*faaofuofu faatasi lima*)

Poo se laau manogi, (*faaoga tamatamai lima e lua e “savali” i luga o le isi lima*)

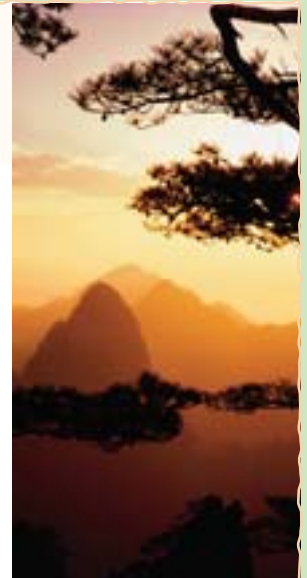
Ou te faafetai mo le lalolagi (*sisii lima i se li’o i luga ae o le ulu*)

Ua fai e le Tama mo a’u. (*tusi ia te oe lava*)

Mau Susue le Tusi Paia i le Kenese 1:1 ma faitau, “Na faia e le Atua le lagi ma le lalolagi i le amataga.” Valaaulia tamaiti tou te toe faia faatasi le mau, fai auauai ni nai upu i le taimi. Faamalalamalama atu e faapea, o le Tama Faalelagi na faatonuina Iesu Keriso e faia le lalolagi ma mea uma lava o i ai; na faia foi e Iesu le la e maua ai e i tatou le malamalama. Valaaulia tamaiti e sii o latou lima i luga ae o o latou ulu i se li’o ma fai mai “la.”

Ta’u atu i tamaiti na faia e Iesu ia fetu tatou te vaai i ai i le po. Valaaulia tamaiti e tatala ma faamau o latou lima e pei o fetu la e emoemo ma fai mai “fetu.”

Ata Faaali atu le ata o i le itulau 34. Tusi i laau ma ta’u i tamaiti na faia e Iesu laau. Valaaulia tamaiti e tutu ma sii maualuga o latou lima, ma faafoliga o ni laau o loo lue solo i le matagi. Valaaulia i latou e fai mai “laau.”



MOTUGAAFA FAAFAIAOGA

Pese: “O le toatele o tamaiti e fiafia e avai i gaoioiga faamusi. O fati malie o musika e fesoasoani i tamaiti e manatua ai . . . savali o upu. O musika e mafai foi ona faateleina ai le malamalama o tamaiti i mataupu faavae o le talalelei ma faamalosia ai a latou molimau” (*O Le Aoa Atua, E Lei Se Isi Valaauga e Sili Ai*, 183).

Tamaiti laiti: Afai ua lelavava tamaiti a o le i maea uma gaoioiga e aoao ai, e lelei lava le taofi o le lesona ae faia se gaoioiga e gaoioi ai tamaiti, e pei o le savalivali, luelue, po o le faa-gaoioi o o latou lima. A o faasolo ina matutua tamaiti, o le a mafai ona faalogo lelei mo ni taimi uumi.

Tusi i manu o i totonu o le ata ma faamalamalama atu na faia e Iesu ia meaola. Valaaulia tamaiti e ta'u mai igoa o nisi o manu ma faataitai leo o manu.

Faaiuga Faamalamalama atu o Iesu na faia nei mea uma aua e alofa o Ia ia te i tatou. Faailoa atu lou agaga faafetai mo lo tatou lalolagi matagofie.

Tatalo Valaaulia se tamaitiiti e faia le tatalo faaiu..

GAOIOIGA E FILIFILI AI

SAUNIUNIGA *Mo le gaoioiga i le fatu:* Aumai se ipu inu pepa mo tamaiti taitoatasi. Aumai foi ni palapala e tuu i totonu o ipu ma aumai ni nai fatu (e pei o pi, sana, po o isi fatu) mo tamaiti taitoatasi e totoina. I luga o ipu taitasi tusi ai, “Na Faia e Iesu Keriso Fatu mo A'u.” Saunia se faamatalaga e ave e tamaiti i le fale e faamatala ai le tausiga o le fatu.

Mo le gaoioiga i le tusi: Faia se kopi o le itulau 35 mo tamaiti taitoatasi e valivali. Aumai se mea faapipii po o se kelu.

Pese Usu pe fai atu upu o le “E Matagofie Le Lalolagi” (*Tusipese a Tamaiti*, 123) ma faia taga o loo i lalo. Valaaulia tamaiti tou te faia faatasi E matagofie le lalolagi! (*oomi pito o le gutu ia foliga ataata*) Ua saunia e le Alii mo au nei—(*tusi ia te oe*)
Le la, (*sii lima i se li'o i luga ae o le ulu*) fugalaau, (*faafoliga o sogisogi i se fugalaau*)
ma fetu, (*tatala ma toe tapuni lima e pei o fetu emoemo*)
Se aiga e fafia ai matou. (*fusi oe lava*)

Gaoioiga i le Fatu Tuu sina palapala i ipu taitasi na e aumaia ma tuu i tamaiti taitasi e toto a latou fatu. A o latou faia, ta'u atu ia i latou afai e fui i vai a latou fatu ma tuu i le mea e susulu lelei mai i ai le la, o le a ola ia fatu e ave ma ni laau. Faamanatu ia i latou na faia e Iesu Keriso ia fatu, le palapala, le timu, ma le la. Ia tuu i matua latou te ave ipu a a latou fanau i le fale ina ia mafai ona latou vaavaai i le ola ae o le fatu. O le gaoioiga leni e sili ona talafeagai mo tamaiti matutua.

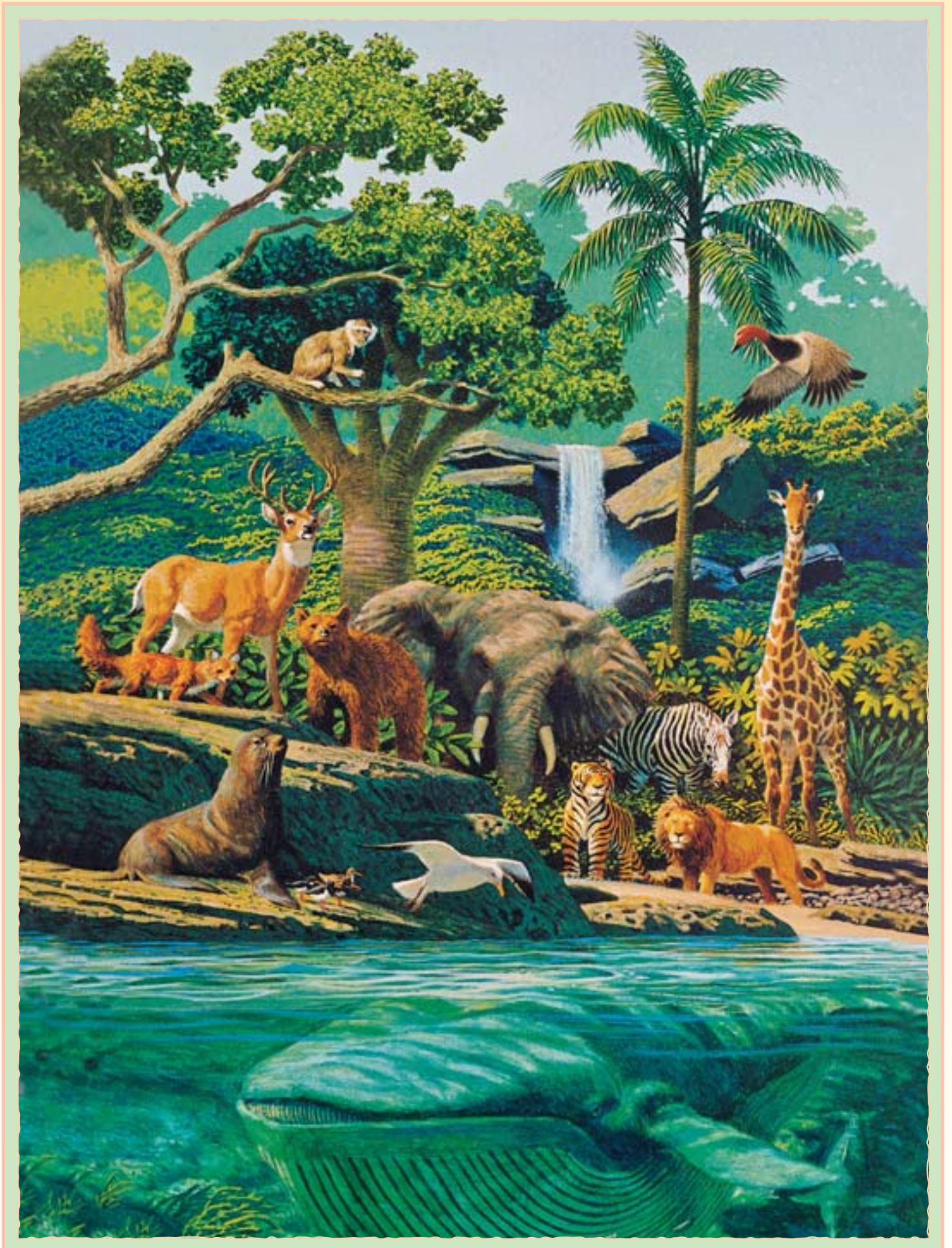
Tusi Ia valivali e tamaiti se kopi o le ata tusi o i le itulau 35. A o valivali i latou, toe faamanatu mea na e aoaoina atu i le lesona. A uma ona latou valivali, gagau le ata ma faapipii pe kelu e tusa ma faatonuga o loo i luga o le ata tusi. Ona faitau lea o le tusi faatasi ma tamaiti.



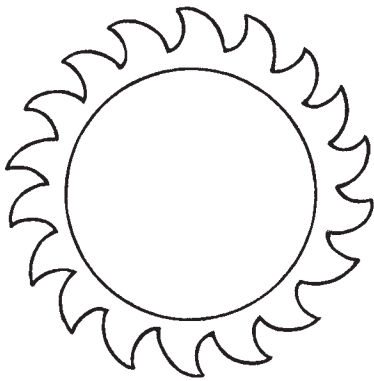
MOTUGAAFA FAAFAIAOGA

Gaoioiga i le fatu: Afai e te filifili e faia le gaoioiga lea, tuu ipu palapala i se nofoaga saogalemu seia oo i le taimi e o ai tamaiti i le fale. Afai e faia le vasega pepe a o le i faia le sauniga faamanatuga, oia le aveina e tamaiti ipu palapala i totonu o le falelotu. Ae, ave ipu i matua pe a maea le sauniga faamanatuga.

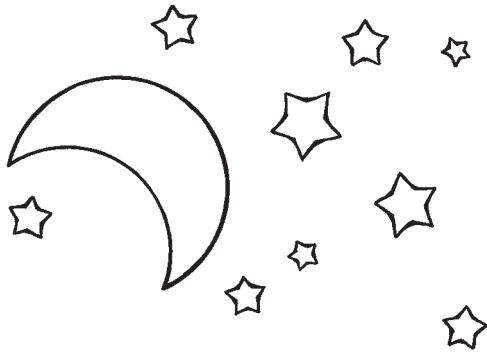
Tusi: Mafaufau e fai se pusa o gaoioiga e tuu i le potu o le vasega. E mafai ona tuu ai le tusi na e faia mo le lesona leni ma isi mea e te faia pe faaoga mo isi gaoioiga. Ona mafai foi lea ona e toe faia gaoioiga na i vasega i le lumanai e toe faamanatu ai lesona ua maea. E mafai ona toe faamanatu i soo se taimi lava i le vasega pepe.



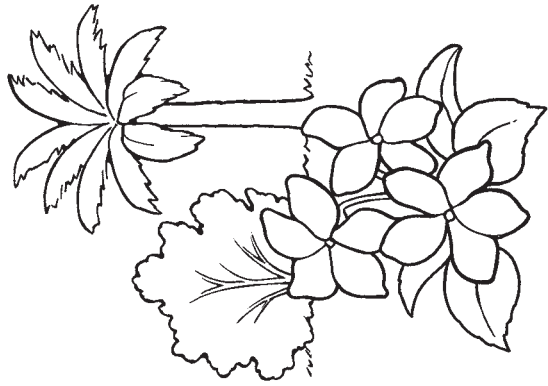
Na faia e Iesu le la.



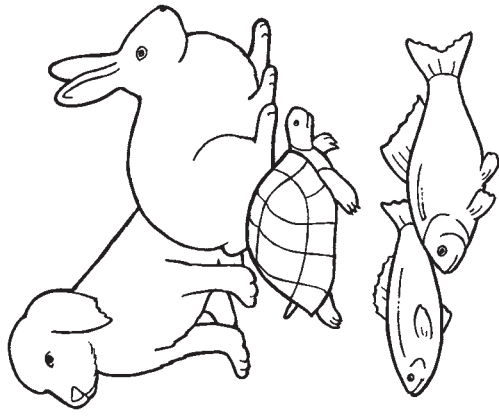
Na la faia le masina ma fetu.



Na la faia laau.



Na la faia meaola.



1. Gaulua i luga o le laina lea →

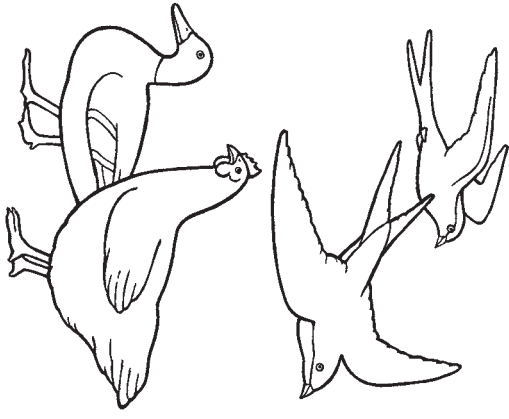
Na Faia e
Iesu Keriso
le Lalolagi
mo A'u

3. Gagau i luga o le laina lea ↓

5. Gagau i luga o le laina lea ↓

4. Tuu se mea
faapipii po
o se kelu i
luga o le
pepa lea

2. Gagau i luga o le laina lea ↑



Na la faia manu felelei.