

NA'E MAMATA 'A SIOSEFA SĀMITA KI HE TAMAI HĒVANÍ PEA MO SĪSŪ KALAISI

TALATEU MA'Á E FAIAKÓ

Ke ke mateuteu fakalaumālie ke ako'i e lēsoni ko 'ení, kātaki 'o lau mo fakalaululoto ki he ngaahi me'á ni: Ko Siosefa Sāmita 'a e 'uluaki palōfita 'i hotua kuongá. Na'á ne mamata mo talanoa mo e 'Otua ko e Tamai' pea mo Sīsū Kalaisi. Na'e toe fakafoki mai 'e he 'Eikí 'a e Siasi mo'oní mo e kakato 'o e ongoongoleleí 'o fakafou mai 'i he Palōfita ko Siosefá (Vakai Siosefa Sāmita—Hisitōlia 1:9–19.)

TEUTEÚ

- Lau 'a e Siosefa Sāmita—Hisitōlia 1:9–19 peá ke teuteu ke fakamatala'i nounou 'a e talanoa 'o e 'Uluaki Mata-Me'a-Hā-Maí.
- 'Omai ha tatau 'o e Tohi Tapú.
- 'Omai ha tatau 'o e Mata'itofe Mahu'ingá. Faka'ilonga'i 'a e Siosefa Sāmita—Hisitōlia 1:17 ke faingofua ho'o huke ki aí.

NGAAHI 'EKITIVITĪ KE AKO MEI AÍ

Kamata'aki ha 'ekitivitī fakatahataha. Ki ha ngaahi fakakaukau, vakai ki he peesi 3.

Lotu Fakaafe'i ha taha 'o e fānaú ke ne fai 'a e fua lotú.

Talanoa 'i he Folofola Faka'alí'ali 'a e fakatātā 'oku hā 'i he peesi 90 'i ho'o fakamatala'i nounou 'a e talanoa 'o e 'Uluaki Mata-Me'a-Hā-Maí (vakai, Siosefa Sāmita—Hisitōlia 1:9–19). 'Oku 'oatu 'i lalo ha sīpinga:

Ko ha fakatātā 'eni 'o Siosefa Sāmita (*tuhu kia Siosefa; fakaafe'i 'a e fānaú ke nau lea* “Siosefa Sāmita”). Na'á ne fie ma'u ke ne 'ilo pe ko e fē 'a e siasi mo'oní. Na'á ne lau 'i he Tohi Tapú (*fakaava 'a e Tohi Tapú*) te tau lava 'o lotu ke tau 'ilo 'a e mo'oní (*fakaafe'i 'a e fānaú ke 'ai pē ke pehē 'oku nau lautohi*). Na'e 'alu 'a Siosefa ki ha vao 'akaú (*tuhu ki he 'akaú*) ke fehu'i ki he Tamai Hēvaní 'i he lotu. Lolotonga 'ene lotú, na'á ne mamata ki he Tamai Hēvaní mo Sīsū Kalaisi.

Fakaava hake 'a e Mata'itofe Mahu'ingá ki he Siosefa Sāmita—Hisitōlia 1:17 peá ke talaange ki he fānaú te ke lau ange 'a e me'a na'e folofola 'aki 'e he Tamai Hēvaní kia Siosefa Sāmitá. Fakamatala'i ange na'á Ne tuhu kia Sīsū Kalaisi peá Ne pehē: “Ko Hoku 'Alo 'Ofa'angá. Fanongo Kiate Ia!” Fakamatala'i ange na'e talaange 'e Sīsū kia Siosefa te Ne toe fakafoki mai 'a e Siasi mo'oní 'o Sīsū Kalaisí.

Fakamālohisino Toe fai 'a e talanoá. 'I he taimi ko 'ení, 'ai 'a e fānaú ke nau tu'u 'o mafao honau nimá ke pehē pē ko e 'ulu'akau 'i he Vao'akau Tapú. Kole ange ki he fānaú ke ngaue holo honau nimá hangē ka puhi'i 'e he havilí, lolotonga ho'o talanoa fekau'aki mo e lotu 'a Siosefá. Pea kole ange kiate kinautolu ke nau tu'u ki 'olunga pea tu'uma'u mo fakalongolongo 'i ho'o talaange kiate kinautolu na'e hā mai 'a e Tamai Hēvaní mo Sīsū kia Siosefá.

Hiva Hiva'i pe lau 'a e ngaahi lea ko 'eni ki he hiva “I he 'Aho Tōta'u Faka'ofa'ofá” (*Tohi Hiva 'a e Fānaú*, 57) pea fai 'a e fakatātā 'oku hā atu 'i laló. Fakaafe'i 'a e fānaú ke kau fakataha mo koe.

[I ha] 'aho tōta'u faka'ofa'ofa, [i ha vao 'akau], (*'ai ki 'olunga e nimá ke hangē ha fu'u 'akaú*)



NGAAHI TOKONI FAKAFIAKÓ

Ngaahi Talanoá: 'Oku taimi nounou pē 'a e tokanga 'a e fānaú ikí. Palani ha ngaahi founa ke fakakau ai kinautolu 'i he talanoá. Hangē ko 'ení, te ke lava 'o 'ai kinautolu ke nau pukepuke 'a e ngaahi fakatātā pe toutou lau e ngaahi kupu'í leá. Toutou ta'ofi ma'u pē ke fakamatala'i e ngaahi fakaiiki 'oku hā 'i he ngaahi fakatātā pea faka'alí'ali kinautolu 'o fuoloa fe'unga pē ke sio ai e taha kotoa 'o e fānaú ki mu'a pea toki talaange 'a e talanoá. (Vakai, 'Oku 'Ikai Ha Ui 'e Mahu'inga Ange 'i he Faiakó, 222.)

Ngaahi Hiva: “'Oku tokoni 'a e ngaahi fasi 'o e hiva ki he fānaú ke nau manatu'í 'a e me'a na'a nau hiva'i pea mo e ngaahi pōpoki 'oku 'omi 'e he ngaahi leá” (*'Oku 'Ikai Ha Ui 'e Mahu'inga Ange 'i he Faiakó*, 213). 'Oku hoko foki 'a e hiva ko ha founa lelei ia ke fakaafe'i 'aki 'a e Laumālié ki he kalasí.

Hā 'a e Tamaí mo e 'Aló kia Siosefa [he'ene tū'ulutui 'o lotú]. (*tū'ulutui mo kūnima*)

Faka'osí Vahevahe nounou ho'o fakamo'oní, na'e mamata 'a Siosefa Sāmita ki he Tamai Hēvaní mo Sisū Kalaisi.

Lotu Fakaafe'i ha taha 'o e fānaú ke ne fai 'a e lotu tukú.

NGAAHI 'EKITIVITĪ KE FILI MEI AÍ

TEUTEÚ *Ki he 'ekitivitī tamapua-louhi'inimá:* 'Ai ha tatau pea kosi 'a e fanga ki'i tamapua louhi'inima 'oku hā he peesi 91 pe faka'aonga'i 'a e fanga ki'i tamapua na'á ke ngaohi ki he 'ekitivitī ke fili mei ai 'i he lēsoni 9. Valivali 'a e fanga ki'i tamapuá kapau 'e fie ma'u.

Ki he 'ekitivitī valivalí: 'Ai ha tatau 'o e fakatātā 'oku hā 'i he peesi 91 ki he fānau takitaha ke ne valivali.

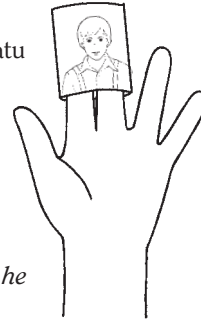
'Ekitivitī Lau Māú Lau 'a e 'ekitivitī lau māú pea fakaafe'i 'a e fānau ke kau atu mo koe:

Na'e tū'ulutui 'a Siosefa 'i he lotolotonga 'o e 'ulu-
'akaú, (*puke e nimá ke hangē ha fu'u 'akaú*)

Pea fai ha ki'i lotú. (*kūnima*)

Na'á ne mamata ki he Tamaí pea mo e 'Aló (*sio ki
'olunga, fakamalumu e matá 'aki e nimá*)

Pea na'á ne fakafanongó. (*nimá ke hangē ha ipú takai he
telingá*)



'Ekitivitī Tamapua-Louhi'inimá Toe fakamatala fakanounou 'a e talanoa 'o e 'Uluaki Mata-Me'a-Hā-Maí, kae ngāue'aki 'i he taimí ni 'a e fanga ki'i tamapua louhi'inima na'á ke teuteu'í. 'Ai 'a e fānaú ke nau puke 'a e fanga ki'i tamapuá kapau 'oku nau fie ma'u.

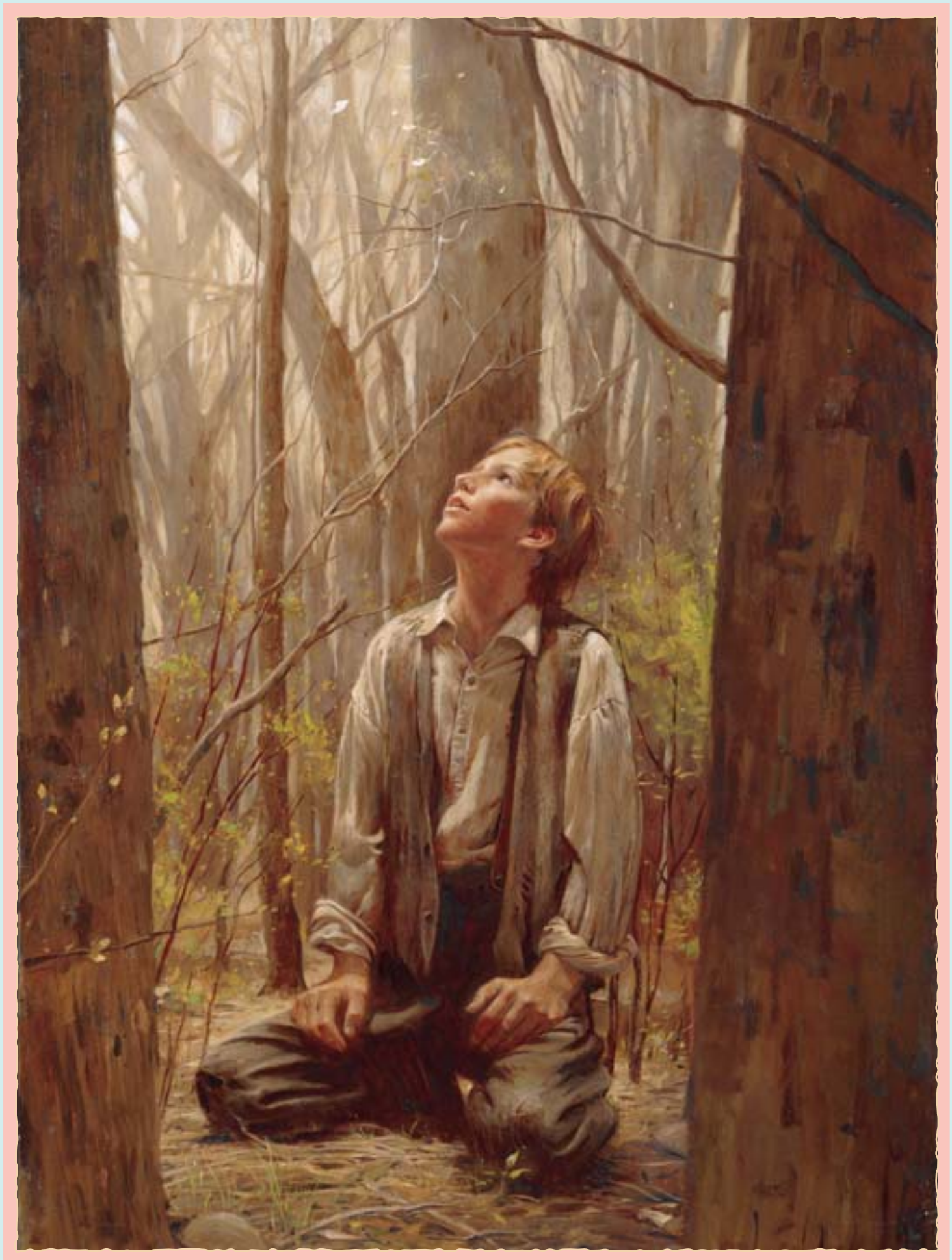
Valivalí 'Oange ha tatau 'o e fakatātā 'i he peesi 91 ke valivali 'e he fānaú. Lolotonga 'enau valivalí toe fakamatala'i ange 'a e talanoa 'o e 'Uluaki Mata-Me'a-Hā-Maí. Talaange ki he fānaú 'a e ngaahi fakaikiiki 'oku hā 'i he fakatātaá pea fakamatala kiate kinautolu 'a e me'a 'oku nau valivalí. Lau kiate kinautolu 'a e ngaahi lea 'i he fakatātaá.

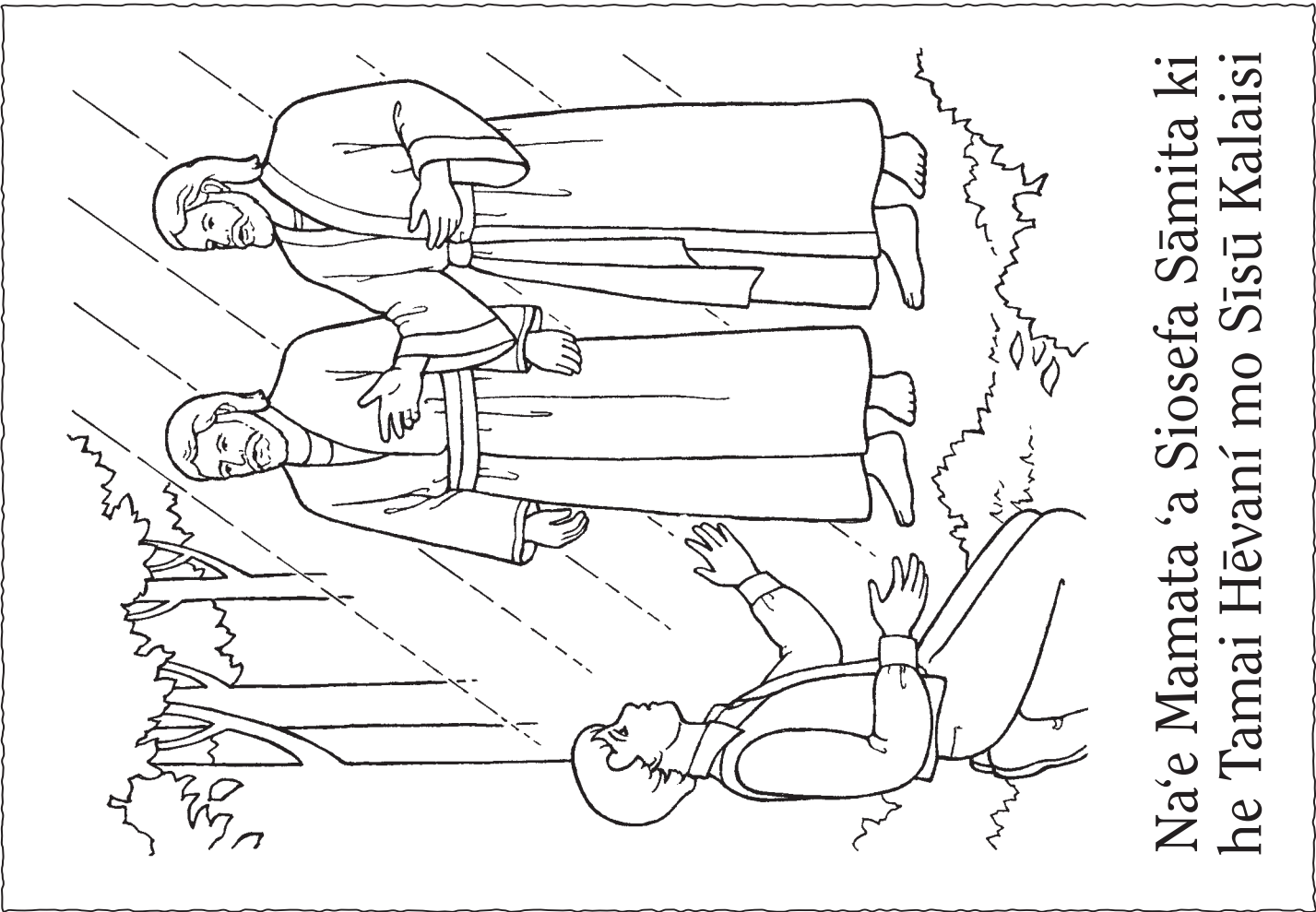
NGAAHI TOKONI FAKAFAIAKÓ

Fakamo'oní: Fakaha'a'i ho'o fakamo'oní 'i ha founa mahinon-gofua mo nounou; hangē ko 'ení: "'Oku ou 'ilo'i na'e mamata 'a Siosefa Sāmita ki he Tamai Hēvaní mo Sisū Kalaisi."

Fanga ki'i tamapua louhi'inimá: Kapau te ke fili ke fai 'a e 'ekitivitī ko 'ení, 'e fie ma'u ke ke ngaohi ha fanga ki'i tamapua fe'unga ke taki taha 'a e fānaú ke nau va'inga 'aki.

Fānau kehé: Fakakaukau ke fakaafe'i ha taha 'o e fānau lalahi angé ke ne toe fai 'a e talanoa 'o e 'Uluaki Mata-Me'a-Hā-Maí ki he fānaú. Faka'ali'ali kiate kinautolu 'a e founa ki he ngāue'aki 'o e fanga ki'i tamapua louhi'inimá 'a ia 'oku hā 'i he peesi 91 ke fai 'aki 'a e talanoá. Ko e founa lelei hono tokoní 'i e fānaú ke nau fetokoní 'aki ke toe fakamanatu e me'a na'á ke ako'i kiate kinautolu.





Na'e Mamata 'a Siosefa Sāmita ki he Tamai Hēvaní mo Sīsū Kalaisi

'Ai ha tatau 'o e peesi ko 'ení pea kosi 'a e fanga ki'i tama-pua louhi'inimá 'i he ngaahi laine hangatonu 'oku faka-'ilonga'í. Peluki 'i he ngaahi laine motumotú. Pea tepi'i 'a e ngaahi tafa'akí, kae tuku pē ke ava 'a e tafa'aki ki laló koe'uhí ke lava e fānaú 'o fakahū 'a e fanga ki'i tama-puá 'i honau louhi'inimá.

