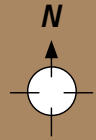


Middelhavet

Genezaret sø

Jerusalem

Det Døde Hav



»Grænseegnene nær bredden af Det Røde Hav« (1 Ne 2:5)

»Næsten syd-sydøstlig retning« (1 Ne 16:13)

»Grænseegnene nær Det Røde Hav« (1 Ne 16:14)

Den Arabiske Ørken

Den Persiske Golf

Det Røde Hav

Ismael døde på et sted »der blev kaldt Nahom« (1 Ne 16:34)

»Vi rejste næsten stik øst fra da af« (1 Ne 17:1)

Overflod (?)

Det Indiske Ocean

