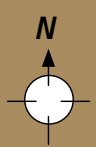


Vahemeri

Galilea järv

Jeruusalemm

Surnumeri



„Punase mere kalda lähedal“
(1Ne 2:5)

„Enam-vähem kagu-lõuna
suunas“ (1Ne 16:13)

„Punase mere läheduses“
(1Ne 16:14)

Pärsia laht

Araabia kõrb

Punane meri

Ismael suri kohas,
„mida nimetati
Nahomiks“
(1Ne 16:34)

„Sellest ajast
peale läksime
peaaegu ida
suunas“
(1Ne 17:1)

Külluslik (?)

India ookean

