

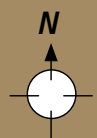


Middelhavet

Galileasjøen

Jerusalem

Dødehavet



"Området ved bredden av Rødehavet" (1 Nephi 2:5)

"En nesten sydsydøstlig retning" (1 Nephi 16:13)

"I grensetraktene ved Rødehavet" (1 Nephi 16:14)

Persiabukten

Den arabiske ørken

Rødehavet

Ismael døde på et sted "som ble kalt Nahom" (1 Nephi 16:34)

"Fra den tid av reiste vi nesten østover" (1 Nephi 17:1)

Overflod (?)

Det indiske hav