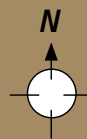


**Marea Mediterană**

**Marea Galileii**

**Ierusalim**

**Marea Moartă**



*„Până la țărmurile care sunt aproape de Marea Roșie”  
(1 Nefi 2:5)*

*„Cam în direcția sud-sud-est”  
(1 Nefi 16:13)*

*„Lângă malurile Mării Roșii” (1 Nefi 16:14)*

**Deșertul Arabic**

**Golful Persic**

**Marea Roșie**

*Ismael a murit într-un loc „numit Nahom” (1 Nefi 16:34)*

*„Am călătorit către răsărit de atunci încolo”  
(1 Nefi 17:1)*

**Abundența (?)**

**Oceanul Indian**

