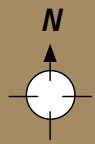




Mittelmeer



See Gennesaret

Jerusalem

Totes Meer

„Grenzgebiet nahe der Küste des Roten Meeres“ (1 Nephi 2:5)

„In nahezu südsüdöstlicher Richtung“ (1 Nephi 16:13)

„Grenzgebiet nahe dem Roten Meer“ (1 Nephi 16:14)

Persischer Golf

Arabische Wüste

Rotes Meer

Ischmael starb an einem Ort, „der Nahom genannt wurde“ (1 Nephi 16:34)

„Wir zogen von der Zeit an nahezu ostwärts“ (1 Nephi 17:1)

Überfluss (?)

Indischer Ozean