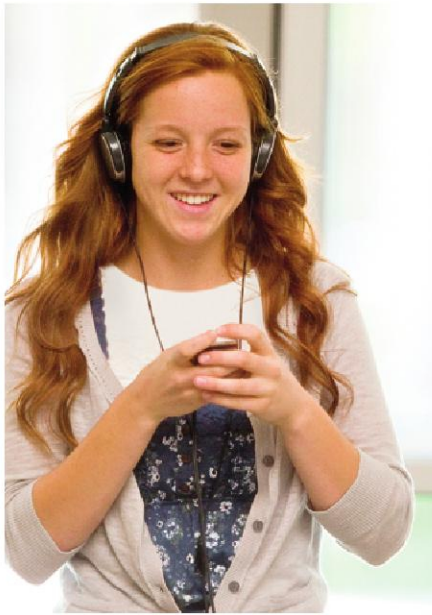


## O Au ma le Konafesi

Saunia e Sarah Deeks



Sa masani ona ou manatu o le konafesi aaoa i le faaiuga o le vaiaso sa umi ma le manaia, ae a o faagasolo le taimi, ua ou fiafia ma sagisagi atu i ai. O le konafesi aaoa i le faaiuga o le vaiaso e mafai ona avea ma se toe faafouina faaleagaga, ae e faigofie lava ona tuu atu i nei lagona e mouese atu pe a faauau pea le olaga masani i le Aso Gafua. O nisi nei o manatu ua fesoasoani ia te au e faauau pea le mauaina o le tele o mea mai le konafesi e mafai ai.

Ou te saunia au lava ia mo le konafesi e ala i le tusitusi i lalo o fesili, ona ou faia lea o ni faamatalaga a o loo taliina a'u fesili. Mulimuli ane, ou te manao e sii mai lauga o le konafesi ma musika mai LDS.org ma tuu i luga o se laau MP3, ina ia mafai ona ou faalogo

i se lauga po o se viiga a o ou faia au feau masani i aso taitasi. Ou te fiafia foi e suesue i le lomiga o le konafesi o le *Liahona*. Ou te faailogaina ma tusi faamatalaga i pito o laupepa o la'u lava kopi. E oo atu i le taimi o le isi konafesi, ua faaoga tatau la'u mekasini. E suesueina faatasi e lou aiga savali i nisi taimi i afiafi faaleaiga.

O le faatumauina o le agaga tatou te lagonaina i le taimi o le konafesi ma faauauina le aaoa mai savali e manaomia ai se galuega, ae o le faia o lenei mea ua avea ma se faamanuiga sili mo au. Ua ou mauaina le malosi tele ma le taitaiga i taimi o faigata e ala i le suesueina o savali mai konafesi aaoa, ma ou te iloa o nei savali e musuia. *E alala le tusitala i Toronto, Kanata.*

## TAMAITI

### Faatulaga Lou Taula

O le a le mea o le a faatumauina le taulaina o oe i le talalelei? Tusi se laina mai le maea i le lima o le tamaititi i le mea lena na saunoa mai Peresitene Uchtdorf o ni nofoaga saogalemu e faatulaga ai lau taula.

