

AUAUNA ATU I LE ATUA MA LOU

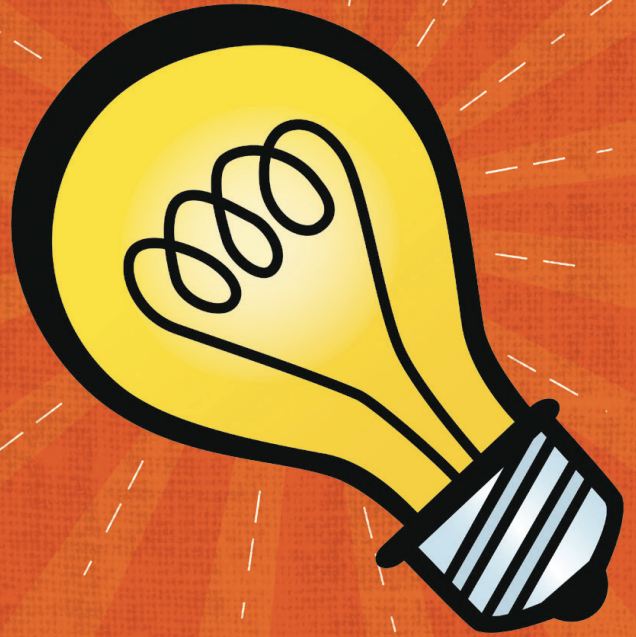
LOTO

ATOA

AUAUNA ATU I LE ATUA MA LOU

MANATU

ATOA



AUAUNA ATU I LE ATUA MA LOU

MALOSI

ATOA



AUAUNA ATU I LE ATUA MA LOU

MAFAUFAU

ATOA

AUAUNA ATU MA LOU MANATU ATOA

“O le malosiaga e mafaufau ai o se meaalofo mai le Atua. . . . O le ala tatou te mafaufau ai e aafia tele ai o tatou uiga faaalua ma amioga, faapea foi ma lo tatou tulaga pe a mavae lenei olaga” (Talia i Tusitusiga paia, “Manatu,” scriptures.lds.org). O o tatou mafaufau e fesoasoani tatou te aoao ai ma suia ai mo le lelei sili atu—pe afai tatou te saili atu i mea lelei uma. O nisi nei o manatu mo auaunaga i le Atua ma lou manatu atoa:

- Suesue i tusitusiga paia ma upu a perofeta.
- Mafaufau i mafaufauga lelei e uiga i le isi ma oe lava ia.
- Saili le malamalama, ae maise lava o mea e faagaetia ai.
- Filifili faafiaga lelei ma faagaetia.
- Suesue i se mea e taua ia te oe—mo se faataitaiga, o se mea na tupu i le talafaasolopito o le Ekalesia po o se tuua.
- Taulai atu ou manatu i le Faaola i le taimi o le faamanatuga.
- Tusi se api o talaaga ma toe faitau i ai mai lea taimi i lea taimi.

AUAUNA ATU MA LOU LOTO ATOA

O le loto e tausia le ola. O le “Loto” e masani ona faauigaina o le ogatotonu po o le ute o se mea, ma o le nofoaga lea e nonofo ai manaoga ma lagona. O le auauna atu i le Atua ma o tatou loto atoa, o le tuu atu uma lea ia te la o o tatou manaoga, finagalo, ma le alofa. Ua la fetalai mai ia i tatou ia alofa atu ia te la e ala i le tausia o Ana poloaiga ma alofa atu i isi. O nisi nei o manatu mo le faia o lenei mea:

- la tuu le faamuamua i le tatalo, suesue i tusitusiga paia, ma le auai i le Lotu nai lo o mea e te manao lava oe i ai.
- Faaali atu le agaalofa ma le agalelei i se tasi i lou aiga po o le aoga.
- Faaalu se taimi e fai ai se mea o loo manao se isi tagata e fai.
- Taumafai ia malamalama i lagona o se isi tagata.
- Tuu atu se faamālo faamaoni i se tasi.
- Talanoa po o le saofai i autafa o se tagata o nofo toatasi.

AUAUNA ATU MA LOU MALOSI ATOA

O le malosiaga lea tatou te auauna atu ai i le Atua, o se vaega o le tuuina atu ia te la o lo tatou malosia atoa. O le malosia foi o le mana faaleagaga, tautinoga i le loto, mau fetuuna’i, ma le filiga i le faia o mea lelei. E mafai ona tatou faaali atu lo tatou malosia a o tatou ola i mataupu faavae na soifua ai le Faaola lava la. Ona mafai lea ona tatou mau le mana paia faaleagaga. O nisi nei o manatu mo auaunaga ma lou malosia atoa:

- Tuu atu atoa lou tuuto i au suesuega o tusitusiga paia.
- Galulue ma le lotogatasi ma i latou o loo i lau uarota po o le paranesi.
- Tu malosia mo tulaga faatonuina o amioga mama.
- Faatino uunaiga mai le Agaga Paia e faamanuia ai isi.
- Tautino e ola amiotonu ma tumau i lau tautinoga pe a tulai mai faaososoga.
- Tausia o lou tino e ala i taumafa tatau ma faamalositino.
- Tausi au feagaiga ina ia maua ai le mana faaleagaga faateleina.

AUAUNA ATU MA LOU MAFUFAU ATOA

O le auauna atu ma o tatou mafaufau e mafai ona faauigaina, o le faia o mea e mafai ona tatou faia, i le faaleagaga ma faaletino, ma e taulai atu i isi tagata [nai lo o i tatou]. Po o a lava a tatou taleni taitoatasi (mai le siina o se nofoa mamafa i le tumau o lagona lelei i taimi faigata), e mafai ona tatou faaogaina e faamalolosia ai isi. O nisi nei o manatu mo auaunaga ma lou mafaufau atoa:

- Fesili ifo ia te oe lava, “O ai o manaomia la’u fesoasoani i le asō?”—ona fai lea o se fuafuga i ai.
- Fai se galuega mo se tasi, e pei o le saluina o le pito i luma o le fale, faamamaina o se potu, po o le fufuluina o ipu.
- Faaoga au taleni: faaleleia se taavale po o se komepiuta, faamatagofie se potu, fatu se meaalofo e fai i le fale, tusi se solo.
- Fai se mea e ese mai i au aga masani e aveai ai o se uo ma se faataitaiga lelei.
- Aoao se tasi i se tomai ua e aoaoina.