

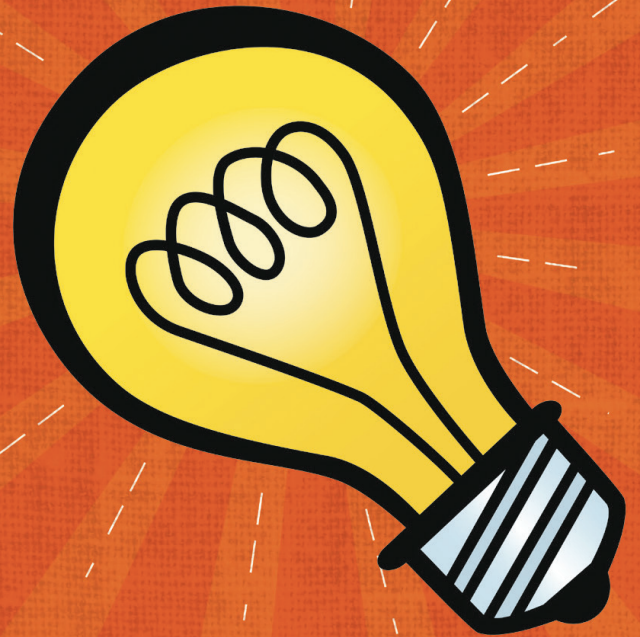


TOKONI KI HE 'OTUÁ 'AKI E KOTOA HO

LOTÓ

TOKONI KI HE 'OTUÁ 'AKI E KOTOA HO

'ATAMAÍ



TOKONI KI HE 'OTUÁ 'AKI E KOTOA HO

MĀLOHÍ



TOKONI KI HE 'OTUÁ 'AKI E KOTOA HO

IVÍ

TOKONI 'AKI E KOTOA HO 'ATAMAÍ

“Ko e mālohi ke fakakaukāu ko ha me‘a‘ofa ia mei he ‘Otuá. . . ‘Oku hanga ‘e he anga ‘o ‘etau fakakaukāu ‘o uesia lahi ‘a hotau ‘ulungāngā mo hotau angá, kae ‘uma‘ā foki ‘a e anga ‘o hotau tu‘unga ‘i he hili ‘a e mo‘ui ko ‘ení.” (Ko e Fakahinohino ki he Ngaahi Folofolá, “Ngaahi Fakakaukāu,” scriptures.lds.org). ‘Oku tokoni hotau ‘atamaí ke tau ako mo liliu ‘o lelei ange—kapau ‘oku tau fekumi ki he ngaahi me‘a ‘oku lelei. Ko ha ngaahi fakakaukāu ‘eni ki he ngāue ma‘á e ‘Otuá ‘aki e kotoa ho ‘atamaí:

- Ako e folofolá mo e lea ‘a e kau palōfitá.
- Fakakaukāu lelei ki he ni‘ihi kehé pea mo koe.
- Fekumi ki he ‘iló, kae tautautefito ki he fakamāma‘i ‘o e ngaahi me‘á.
- Fili ‘a e ngaahi fakafiefia ‘oku langaki mo‘ui mo fakatupulakí.
- Fakatotoló ‘i ha fa‘ahinga me‘a ‘oku mahu‘inga kiate koé—hangē ko ‘ení, ko ha me‘a na‘e hoko ‘i he hisitōlia ‘o e Siasí pe ha‘o kui.
- Tuku taha ho‘o ngaahi fakakaukāu ‘i he Fakamo‘uí he lolotonga ‘o e sākalamēnití.
- Hiki ha tohinoa pea toutou vakai‘i ma‘u pē.

TOKONI 'AKI E KOTOA HO LOTÓ

‘Oku pouaki ‘e he lotó ‘a e mo‘uí. ‘Oku fa‘a ‘uhinga ‘a e “lotó” ki he uho pe ‘elito ‘o ha fa‘ahinga me‘a pea mo e feitu‘u ‘oku nofo ai ‘a e ngaahi faka‘ānauá mo e ngaahi ongó. ‘Oku ‘uhinga ‘a e tauhi ki he ‘Otuá ‘aki e kotoa hotau lotó ke foaki kiate la ‘a e kotoa ‘o ‘etau ngaahi faka‘ānauá, lotó, mo e ‘ofá. ‘Okú Ne kole mai ke tau ‘ofa kiate la ‘aki ‘etau tauhi ‘Ene ngaahi fekaú mo ‘ofa ki he ni‘ihi kehé. Ko ha ngaahi fakakaukāu ‘eni ki hono fakahokó:

- Fakamu‘omu‘a ange ‘a e lotú, ako folofolá, mo e ma‘u lotú ‘i ho‘o ngaahi faka‘amú.
- Fakahaa‘i ha ‘ofa mo e anga‘ofa ki ha taha ‘i ho fāmilí pe ‘i he akó.
- Tuku ha taimi ke fai ai e me‘a ‘oku fie fakahoko ‘e ha taha kehe.
- Feinga ke mahino e anga ‘o e ongo ‘a ha taha kehe.
- Fai ha fakahikihiki mo‘oni ki ha taha.
- Talanoa pe tangutu ofi ki ha taha ‘oku nofo toko taha pē.

TOKONI 'AKI E KOTOA HO MĀLOHÍ

Ko e ivi ‘oku tau ngāue ‘aki ma‘á e ‘Otuá ko e kongā pē ia ‘o e foaki kiate la e kotoa hotau mālohí. Ko e mālohí foki ko e mālohi fakalaumālie, tukupā ‘o e lotó, vilitaki, mo e mateaki ‘i he fai ‘o e lelei. Te tau lava ‘o fakahaa‘i hotau mālohí ‘i he ‘etau mo‘uí ‘aki e ngaahi tefito‘i mo‘oni na‘e mo‘uí ‘aki tonu ‘e he Fakamo‘uí. Hili ia pea tau toki lava ke ma‘u e mālohi fakalaumālie fakalangí. Ko ha ngaahi fakakaukāu ‘eni ki he ngāue ‘aki e kotoa ho mālohí:

- Tuku ho‘o tokangá kakato ki ho‘o ako folofolá.
- Ngāue uouangataha mo kinautolu ‘i ho uōtí pe koló.
- Tu‘u ‘ali‘aliaki ‘i he ngaahi tu‘unga mo‘ui fakaeangama‘á.
- Ngāue fakatatau mo e ngaahi ue‘i mei he Laumālie Mā‘oni‘oní ke tāpuaki‘i e ni‘ihi kehé.
- Tukupā ke mo‘ui angatonu mo tu‘u ma‘u ‘i ho‘o tukupā ‘i he taimi ‘oku hoko ai ‘a e ngaahi ‘ahi‘ahí.
- Tokanga‘i ho sinó ‘i he me‘akai fakatupu mo‘ui lelei mo e fakamālohisinó.
- Tauhi ho‘o ngaahi fuakavá ke ke ma‘u ha mālohi fakalaumālie lahi ange.

TOKONI 'AKI E KOTOA HO IVÍ

‘Oku ‘uhinga ‘a e tauhi ‘aki hotau iví ke fai ‘a e me‘a ‘oku tau lava ‘o fakahokó, fakalaumālie mo fakatu‘asino fakatou‘osi, pea ‘oku nofo taha ia ki he kakai kehé. Ko e hā pē hotau ngaahi talēniti fakafo‘ituituí (mei he hiki ‘o ha fu‘u sea mamafa ki he tu‘u ma‘u ‘i he ngaahi tūkunga faingata‘á), te tau lava ‘o faka‘aonga‘i kinautolu ke fakamālohia ha ni‘ihi kehe. Ko ha ngaahi fakakaukāu ‘eni ki he ngāue ‘aki e kotoa ho mālohí:

- Fehu‘i pē kiate koe, “Ko hai ‘e ‘aonga ki ai ‘eku tokoní he ‘aho ní?”—pea fai ha me‘a ki ai.
- Fai ha ngāue ma‘á ha taha, hangē ko e tafi ‘o e fakafaletoló, fakama‘a ‘o ha loki, pe fufulu ‘a e ‘ū peletí.
- Faka‘aonga‘i ho ngaahi talēniti: Ngaahi ha me‘alele pe komipiuta, teuteu‘i ha loki, fa‘u ha me‘a‘ofa ngaohi ‘i ‘api, fa‘u ha fo‘i maau.
- Fai ho lelei tahá ke hoko ko ha kaungāme‘a pe ha fa‘ita‘itaki‘anga lelei.
- Ako‘i ha taha ‘i ha fa‘ahinga pōto‘i ngāue kuó ke ako.