

E Tusa Lava Po o Ai Oe

Saunia e Linda Davies
E faavae i se tala moni

“O*i leai,*” le mafaufau o Andi. “O le a le mea o le a tupu talu ai e lei faamauina au i lo’u aiga?”



“O au se atalii o le Atua, ua Ia auina mai au nei” (Tusipese a tamaiti, 2).

“E sao a,” le mafaufau o Andi ao faavave lona vaai atu i le faaata. Na ia ofuina lona ofu mumu e fiafia i ai. Sa manao lava o ia i taimi ia sili lona foliga matagofie i aso Sa. Sa tamoe o ia i lalo i le aiga o le taeao.

Faatoa faamaea e Andi lana fasi falaoa faapau mulimuli ae ee mai le pu o le taavale a le au Reeder i le auala taavale. “Fa, Tina! Fa, Tama!” Le tala a Andi, ma sogi atu ia i latou ao ia tamoe atu i fafo o le faitotoa.

E ui lava o Tina ma Tama e le o ni tagata o le Ekalesia, sa la fautuaina Andi e alu i le lotu i vaiaso taitasi. O le aiga o Reeder na maua ai sona auala e toetiiti lava o aso Sa uma talu ona papatisoina ma faamauina o ia. E fiafia lava Andi i le ala latou te faia ai o ia i taimi uma e lagona ai le taliaina ma le alofaina.

A uma le sauniga faamanatuga ua oo i le taimi mo le Peraimeri. E fiafia Andi e auai i le vasega o le Valiana a Uso ma Tuafafine Long. Sa agalelei i la’ua, ma o a la lesona sa sili ona lelei i taimi uma.

“O le aso o le a tatou talanoa ai e uiga i malumalu,” o le tala lea a Sister Long. “O a nisi o mea tatou te iloa e uiga i malumalu?”

Sa iloa e Andi se tali e tasi: “E mafai ona tatou faia ai papatisoga o le malumalu.” Sa fiafia lava o ia aua o tausaga uma lava sa faia ai e tamaitai talavou i lana uarota se malaga i le malumalu e fai papatisoga. E leo toe umi ae mafai foi ona alu Andi!

“Lelei, Andi. O a nisi mea tatou te iloa?”

“E mafai ona e faaipoipo i le malumalu,” o le tala lea a le uo a Andi o Allison.

“Lelei Tele,” na fai mai ai Sister Long. “E i ai se isi mea?”

“E mafai ona faavavau aiga pe a faamauina i latou i le malumalu,” o le faaopoopo atu lea a Allison.

“Ae le o lo’u aiga,” le mafaufau o Andi. “O Tina ma Tama e lei faamauina i le malumalu!” Na faafuasei lava ona lagonaina le vela o ona foliga, ma amata ona tiga ona mata i loimata.

“O e afaina, Andi?” na fesili atu ai Sister Long.

“Ioe,” na fogifogi isu Andi, ao taumafai e taofiofi ona loimata. Ae sa mafai ona ia lagonaina le tata o lona fatu i le taimi atoa lava o totoe o le lesona.

ATA NA TUSIA E BRAD TEARE

Ina ua uma le vasega, na nofo i lalo Sister Long i talaane o Andi ma faauouo mai o ia. “O le a le mea ua tupu?” o lana fesili lea.

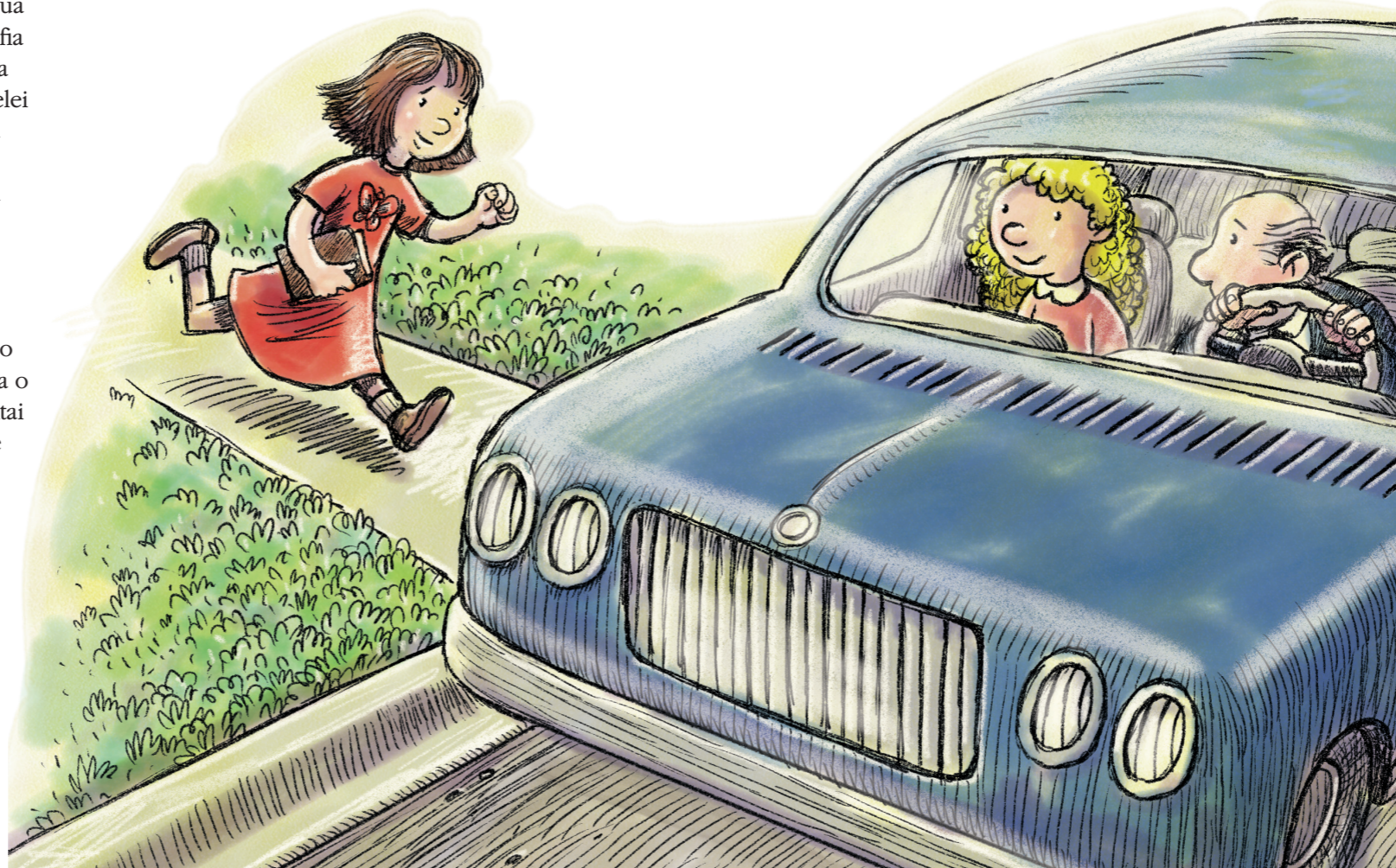
“O le a ou le faatasi ma lo’u tina ma tama e faavavau,” o le tala lea a Andi. “La te lei faaipoipo i le malumalu. O ai o le a ou faatasi i ai pe a ou oti? Pe e alofa pea le Tama Faalelagi ia te au e tusa lava pe le lolotu o’u matua?”

Na tilotilo sa’o atu Sister Long i mata o Andi. “E tusa lava po o ai oe ma e tusa lava pe ua o lou aiga i le malumalu pe leai, ae o oe lava o se vaega o le aiga o le

Tama Faalelagi. E te mafai ona latalata atu pea ia te Ia ma avea ma se faataitaiga i isi. O le a Ia alofa pea lava, taitai, ma puipuia oe, e tusa lava po o le a le tulaga o i ai. E finagalo o Ia e faamanuiaina oe ma lou aiga. O oe o se afafine o le Atua, Andi.”

O le taimi lea na foliga mai ua misu se tata o le fatu o Andi, ua ova le fiafia. O se lagona mafanafana sa faatumulia ai lona fatu i le taimi nei. Sa ia iloa o mea na ta’u mai e lona faiaoga ia te ia e moni. ■

E alala le tusitala i Iuta, ISA.



O LE A SE MEA E MAFAI ONA E FAIA?

O le a se mea e mafai ona e faia pe afai o se matua po o se tasi i lou aiga e le manao e avea o se vaega o le Ekalesia?

- la manatua ua saoloto i latou e filifili ma e alofa le Tama Faalelagi ia i latou.
- la tuu atu ia te i latou ia iloa e te alofa ia te i latou.
- Avea ma se faataitaiga lelei ia te i latou e ala i le ola ai i le talalelei.
- la manatua mea lelei uma e uiga ia i latou.
- Tatalo o le a fesoasoani le Tama Faalelagi ia i latou e lagonaina lona alofa ma taitai atu ai i latou i le Ekalesia.