

# Tatau Ai Pē Pe Ko Hai Koe

Fai 'e Linda Davies  
Makatu'unga i ha talanoa mo'oni

Na'e fakakaukau 'a 'Enitī, "Oiauē." "Ko e hā 'e hokó 'i he te'eki ke sila 'i au ki hoku fāmīlī?"



'oku nau sila ai 'i he tempalé." Na'e fakakaukau 'a 'Enitī, "Tuku kehe pē hoku fāmīlī." "Oku te'eki ai ke sila 'a Mami ia mo Teti 'i he tempalé!" Fakafokifā pē kuó ne ongo'i 'oku māfana hono matá, pea kamata ke ne tangi. Na'e 'eke ange 'e Sisitā Longo, "Enitī, 'okú ke sai pē?" Na'e tali ange 'e 'Enitī 'i he'ene feinga ke tuku 'ene tangi, "Io." Ka na'á ne ongo'i e tā vave hono mafú lolotonga e toenga 'o e lēsoní. 'I he 'osi e kalasí, na'e tangutu 'a Sisitā Longo 'i he tafa'aki 'o 'Enitīí peá

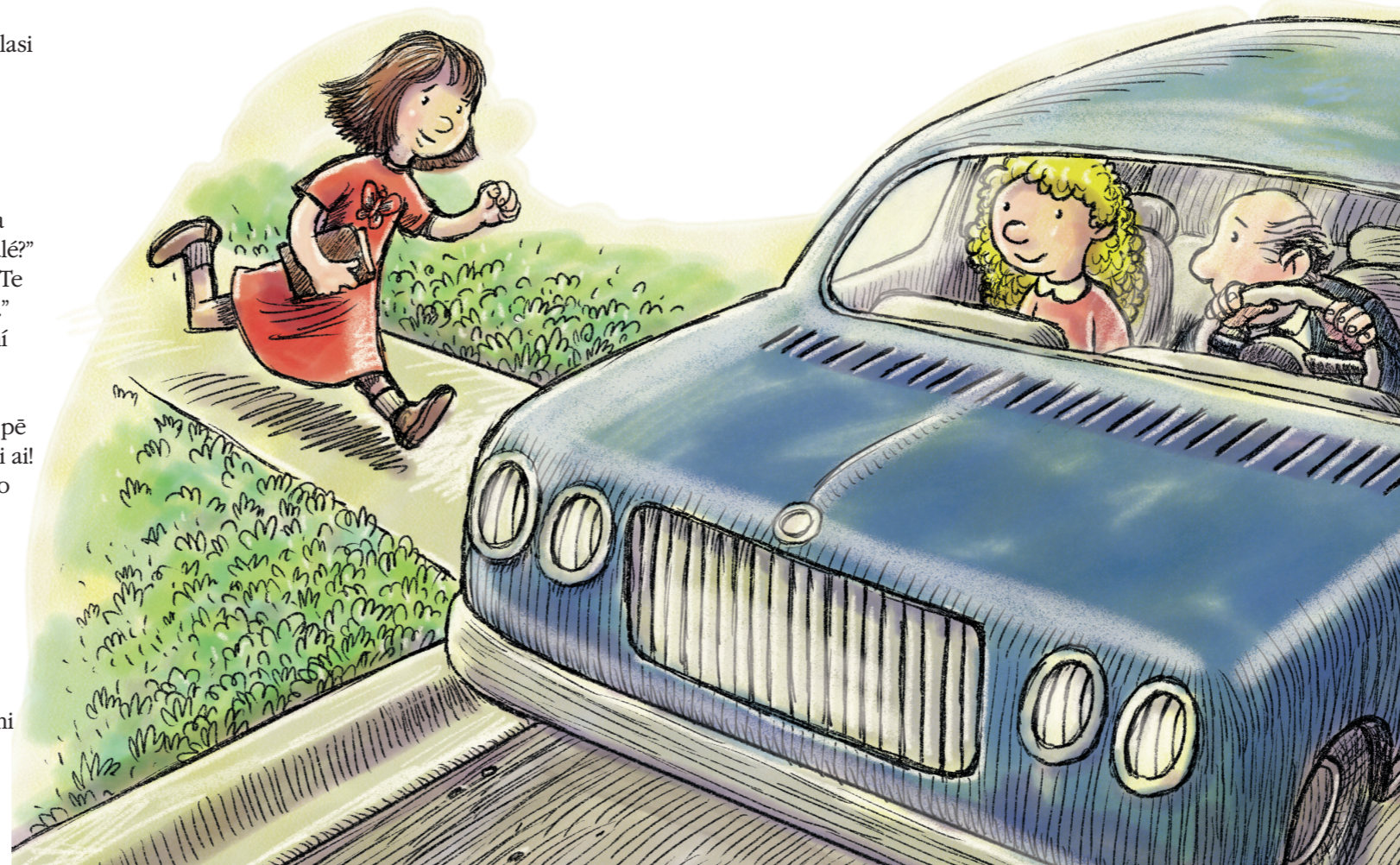
NGAAHI TĀ FAKATĀTA 'A BRAD TEARE

ne puke mai 'a 'Enitī. Na'á ne fehu'i ange, "Ko e hā e me'a 'oku hokó?" Na'e pehē ange 'e 'Enitī, "He 'ikai te u nofo fakataha mo 'eku tamaí mo 'eku fa'éé 'o ta'engata." "Kuo te'eki ke na mali 'i he tempalé. Ko hai te u nofo mo ia hili 'eku maté? 'Oku kei 'ofa nai e Tamai Hēvaní 'iate au neongo 'oku te'eki kau 'eku mātu'á ki he Siasí?" Na'e sio fakamama'u 'a Sisitā Longo ki he mata 'o 'Enitīí. "Oku tatau ai pē pe ko hai koe pea tatau ai pē pe kuo 'osi tempale ho fāmīlī pe 'ikai, 'okú ke kei kau ki he fāmīlī

'o e Tamai Hēvaní. Te ke lava 'o vāofi mo Ia pea hoko ko ha fa'ifa'itaki-anga ki he ní'hi kehé. Te Ne 'ofa, tatakí, mo malu'i ma'u pē koe tatau ai pē ko e hā. 'Okú Ne finangalo ke tāpuaki'i koe mo ho fāmīlī. 'Enitī, ko e fānau koe 'a e 'Otuá." Na'e ongo'i 'e 'Enitī he taimi ko iá 'okú ne fiefia, pea na'e 'ikai ke toe tā vave hono mafú. Na'á ne ongo'i loto māfana. Na'á ne 'ilo'i na'e mo'oni e me'a na'e lea 'aki he'ene faiakó. ■ 'Oku nofo e tokotaha na'á ne fai e talanoá 'i Tutā, USA.

"Fānau au 'a e 'Otuá, kuó ne fekau mai" (Tohi Hiva 'a e Fānau, 2). Na'e fakakaukau 'a 'Enitī 'i he'ene sio fakavavevave ki he sio'atá, "Tonu ia." Na'á ne tui hono kofu lanu kulokula 'okú ne sai'ia taha aí. Na'á ne fie ma'u ma'u pē ke ne hā matamatalelei 'i he 'aho Sāpaté. Na'á ne fakatovave hifo ki he kai pongipongi. Na'e faka'osi'osi 'e 'Enitī 'ene la'i mā tousi faka'osi mo e hooni mai e kā 'a e fāmīlī Litá mei he ve'ehalá. 'I he'ene lele atu ki tu'á, na'á ne pehē ange, "Nofo ā Mami ē! Nofo ā Teti ē!" Peá ne 'uma kiate kinua. Neongo na'e 'ikai ke kau 'a Mami mo Teti ki he Siasí, ka na'á na poupu'i 'a 'Enitī ke 'alu ki he lotú 'i he uike kotoa pē. Na'e 'ave ma'u pē ia 'e he fāmīlī Litá 'i he Sāpate kotoa talu mei hono papitaiso mo hilifakinima iá. Na'e sai'ia 'a 'Enitī 'i he'enu talitali lelei ma'u pē iá mo 'ene ongo'i 'oku nau 'ofa 'iate iá.

Hili e houlotu sākalamēnití ne hoko leva ki he Palaimelí. Na'e manako 'a 'Enitī 'i he 'alu ki he kalasi Loto-to'a 'a Misa mo Sisitā Longó. Na'á na anga'ofa, pea na'e mālie ma'u pē 'ena lēsoní. Na'e pehē 'e Sisitā Longo "Ko e 'ahó ni te tau talanoa 'o kau ki he tempalé". "Ko e hā ha ngaahi me'a 'oku tau 'ilo fekau'aki mo e tempalé?" Na'e 'ilo 'e 'Enitī ha tali 'e taha: "Te tau lava 'o fakahoko ai e papitaisó." Na'á ne fiefia he me'a ko iá koe'uhí ko e ta'u kotoa pē na'e 'alu e kau finemui 'i he uóti ke fakahoko e papitaiso 'i he tempalé. 'E vavé ni pē taimi 'e lava ke kau atu mo 'Enitī ki ai! "Sai 'aupito ia 'Enitī. Ko e hā mo ha toe me'a 'oku tau 'ilo'i?" Na'e pehē 'e he kaungāme'a 'Enitī ko 'Alisoní, "Te ke lava 'o mali 'i he tempalé." Na'e pehē 'e Sisitā Longo, "Sai 'aupito." "Oku toe 'i ai ha me'a?" Na'e tānaki atu 'e 'Alisoni, "E lava ke ta'engata e fāmīlī 'i he taimi



## KO E HĀ TE KE LAVA 'O FAÍ?

Ko e hā te ke lava 'o fai kapau he 'ikai ke fie kau ho'o mātu'a pe ha taha 'i ho fāmīlī ki he Siasí?

- Manatu'i 'oku nau tau'atāina pē ke fili pea 'oku 'ofa 'a e Tamai Hēvaní 'iate kinautolu.
- Fakahaa'i ange ke nau 'ilo'i 'okú ke 'ofa 'iate kinautolu.
- Hoko ko ha fa'ifa'itaki'anga lelei kiate kinautolu 'i ho'o mo'ui 'aki e ongoongolelei.
- Manatu'i 'a e ngaahi me'a lelei kotoa pē fekau'aki mo kinautolu.
- Lotua e tokoni 'a e Tamai Hēvaní ke nau ongo'i 'Ene 'ofá pea tatakí kinautolu ki he Siasí.