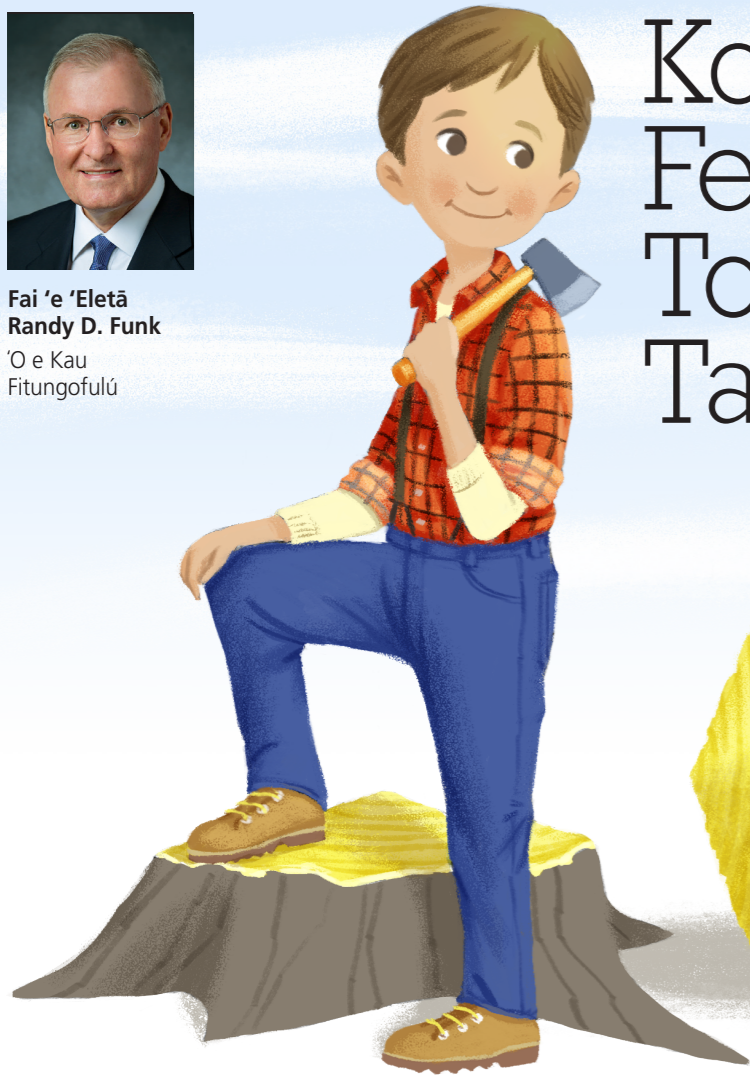




Fai 'e 'Eletā
Randy D. Funk
'O e Kau
Fitungofulú



Ko 'Etau 'i he Feitu'u 'Oku Totonu Ke Tau 'i Aí

Na'á ku nofo 'i Manитай, 'Iutā, USA 'i hoku ta'u 11. Na'e 'omai he'eku faiako Palaimelí, 'i he kamata'anga 'o e ta'ú, ha ki'i toki faka'ofofa te ke lava 'o tā 'akau 'aki.

Na'á ne pehē, "Ko ia pē 'e tu'o lahi taha 'ene ha'u ki he Palaimelí he ta'u ní, te ne ma'u 'a e tokí." Na'á ku fakapapau he taimi pē ko iá ke u ha'u he uike kotoa pē. Na'á ku ma'u 'a e ki'i tokí 'i he faka'osinga 'o e ta'ú!

Ne 'ikai hano taimi kuo hoko hoku ta'u 12. Na'e fakanofu au ko ha tikonu. Na'e hiki hoku fāmilí, 'i

he meimei taimi ko 'ení, ki Metisoni, Uisikonisini, USA. Na'á ku 'ofa ki hoku ngaahi kaungāme'á, ka na'á ku fiefia ke ma'u ha ngaahi kaungāme'a fo'ou. Na'e lahi 'aupito ange 'a Metisoni ia 'i Manитай. Na'e lahi hoku 'apiako fo'ou. Na'e 'ikai ke tokolahi e kāingalotu 'o e Siasí. Na'e fakaafe'i au ki ha paati he 'aho 'e taha 'e ha tamaiki 'iloa. Ka na'e pō tatau pē 'a e pātí mo ha 'ekitiviti 'a e Siasí. Na'á ku 'ilo'i 'oku totonu ke u 'alu ki he 'ekitiviti. Na'á ku ako mei ha'aku a'usia 'i he Palaimelí 'oku hoko mai 'a e ngaahi me'a lelei 'i he taimi 'oku ou faivelenga

'o kau 'i he'eku ngaahi houalotu 'i he Siasí. Na'á ku fakamālō ange he'enu fakaafe'i aú, mo fakamatala'i ange 'a e 'uhinga he 'ikai te u 'alu ange aí.

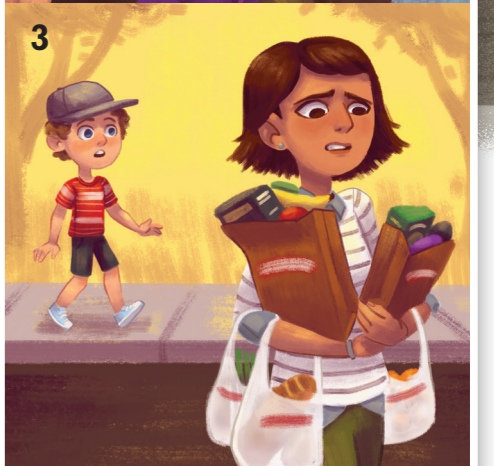
Na'e talanoa 'a e taha kotoa he akó ki he pātí, 'i he 'aho hono hokó. Na'a nau inu kava mālohi he pātí, pea na'e palopalema lahi 'a e taha kotoa pē na'e 'alu ki ai! Na'á ku fakamālō 'i he'eku 'i he feitu'u na'e fie ma'u ke u 'i aí.

'Oku ou fakamālō 'i he'eku 'alu ki he Palaimelí mo e ngaahi houalotu kehe 'a e Siasí 'i he'eku kei tupu haké. Na'á ku ako ai ki

'UNU KE OFI KIA SĪSŪ

'I he siasí, 'oku tau ako ai ki he founa ke fai ai ha ngaahi fili lelei pea hoko ko e kau muimui lelei ange 'o Sīsū. Fakafonu 'a e ngaahi laine 'ataá ke tokoni ki he fānau 'i he fakatātaá ke nau 'ilo e me'a 'oku totonu ke fai.

1. "Kae _____ 'akimoutolu kiate kimoutolu" (Efesō 4:32).
2. "'Oku monū'ia 'a e _____" (Mātiu 5:9).
3. "'O ka mou ka 'i he _____" 'o homou kāingá, 'oku mou 'i he tauhi pe 'o homou 'Otuá" (Mōsaia 2:17).
4. "Kapau 'oku ai ha me'a 'oku _____, faka'ofofa, pe ongoongo lelei pe _____, ko e ngaahi me'a ia 'oku mau fekumi ki aí" (Ngaahi Tefito 'o e Tui 1:13).



'O LUNGÁ: TĀ FAKATĀTĀ E MARK ROBISON; TOOMATAU: TĀ FAKATĀTĀ E ALESSA TALLENT

he ngaahi me'a mahu'inga fekau'aki mo e ongoongolelei. Pea na'á ku fiefia 'i he ngaahi 'ekitiviti. 'Oku tāpuaki'i kitautolu 'e he Tamai Hēvaní 'i he taimi 'oku tau feinga ai ke 'i he feitu'u 'oku totonu ke tau 'i aí mo fai e me'a 'oku totonu ke tau fai. 'Okú Ne fakamālohia 'etau tuí. 'Okú Ne malu'i kitautolu mei he 'ahi'ahí mo e faiangahalá.

'I he Tokāteline mo e Ngaahi Fuakava 88:63, na'e folofola ai 'a Sīsū, "Unu'unu mai kiate au pea te u 'unu'unu atu kiate kimoutolu."

'I he'etau kau atu ki he'etau

ngaahi houalotu 'a e Siasí, kau ai 'a e houalotu sākalamēnití, 'oku tau 'unu 'o ofi ange ai ki he Tamai Hēvaní pea mo Sīsū Kalaisi. 'Oku tau ako ai 'a e ngaahi mo'oni mahu'inga ke ne tataki 'etau ngaahi filí lolotonga e uiké, tatau pē 'i he taimi 'oku 'ikai ke tau 'i he lotú ai pe 'ātakai 'o e ni'ihí 'oku tatau 'etau tui fakalotú. 'I he taimi 'okú ke mo'ui angatonu aí, 'e tokoni'i koe 'e he Laumālie Mā'oni-oní ke ke 'ilo'i 'a e feitu'u 'oku fie ma'u ke ke 'i aí mo e me'a 'oku totonu ke ke fai. ■