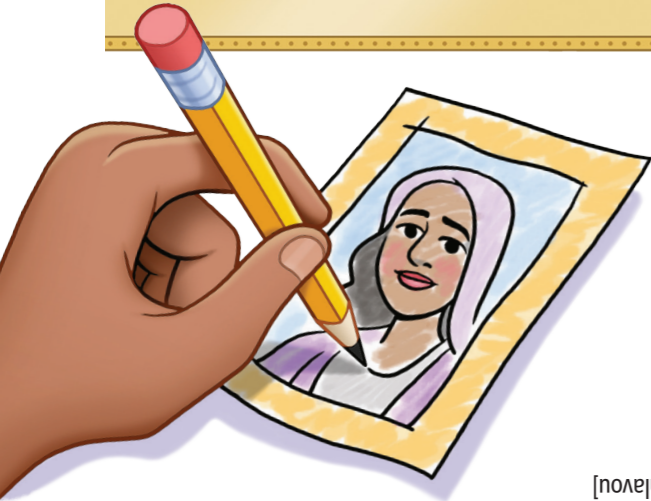


# O Toa Tamaitai i totonu o le Tusi a Mamona

Eanoanoai tamaitai i le Tusi a Mamona o e o ni faataitaiga lelei mo i tatou. O kata nei o toa e toatolu e faaopoopo atu i lau faaputuga! Tatou te le iloaina uma o latou igoa, ae e mafai pea ona tatou aoao mai i a latou faataitaiga. E mafai faapefea ona pei oe o nei tamaitai o le Tusi a Mamona?



Mata e mafai ona e mauaina isi tamaitai nei i totonu o tusitusiga paia? Fai ni au oe lava ia kata o toa mo i latou ma auina mai ia i matou se ata!

- 1 Nifae 7:19. Na faaalua e nei tamaitai le lototele e ala i le tutu atu mo Nifae. O ai i latou?
- 2 Nifae 5:6. O nei tamaitai na talitonu i le Atua ma na mulimuli atu ia Nifae i le vao. O ai i latou?
- Alema 56:47–48. Sa aoao atu e nei tamaitai a latou fanau e uiga i le Atua. O ai i latou?

[Tali: o le afafine ma le ava a Isamaeli, o tuafafine o Nifae, o tina o le autau talavou]

Oti, gagau, ma teu nei kata o lui!

ATA NA TUSIA E JARED BECKSTRAND



## E Mafai Ona Ou Talitonu!

Sa i ai i le ava a Lamona e faatuatua ia Amona o se perofeta a le Atua. E mafai ona pei oe o le ava a Lamona e ala i le mauaina o le faatuatua i lo tatou perofeta ma aporetolo i aso nei!

- Faitau le Alema 19:2–5, 8–10.
- Maimoa i se lauga a Peresitene Monson mai se konafesi. Pe e te talitonu ea o ia o se perofeta a le Atua?
- Ou te luita au lava ina ia . . .

---



## E Mafai Ona Maua Sa'u Molimau!

Sa maua e Sarai se molimau e faapea o lana tane, o Liae, o se perofeta a le Atua. E mafai foi ona pei oe o Sarai e ala i le mauaina o sau oe lava molimau ma faasoa atu i isi!

- Faitau le 1 Nifae 5:7–8.
- Tusi i lalo lau molimau pe faasoa atu foi i se uo po o se tagata o le aiga.
- Ou te luita au lava ina ia . . .

---



## E Mafai Ona Ou Tautala Atu!

O Morianetona o se tagata amioleaga. Sa ia fasia se tasi o ana auauna, ma sa tonu ai [i le auauna fafine] e ta'u atu ia Kapeteni Morona e mea sa faia e Morianetona. E mafai foi ona pei oe o le auauna fafine e ala i le tautala atu pe a i ai ni mea e le sa'o!

- Faitau le Alema 50:30–31.
- Afai e saua se tasi ia te oe, pe e te vaaia foi se tasi o soona fai e nisi, ia tau atu i se tagata matua e te faatuatuaina.
- Ou te luita au lava ina ia . . .

---