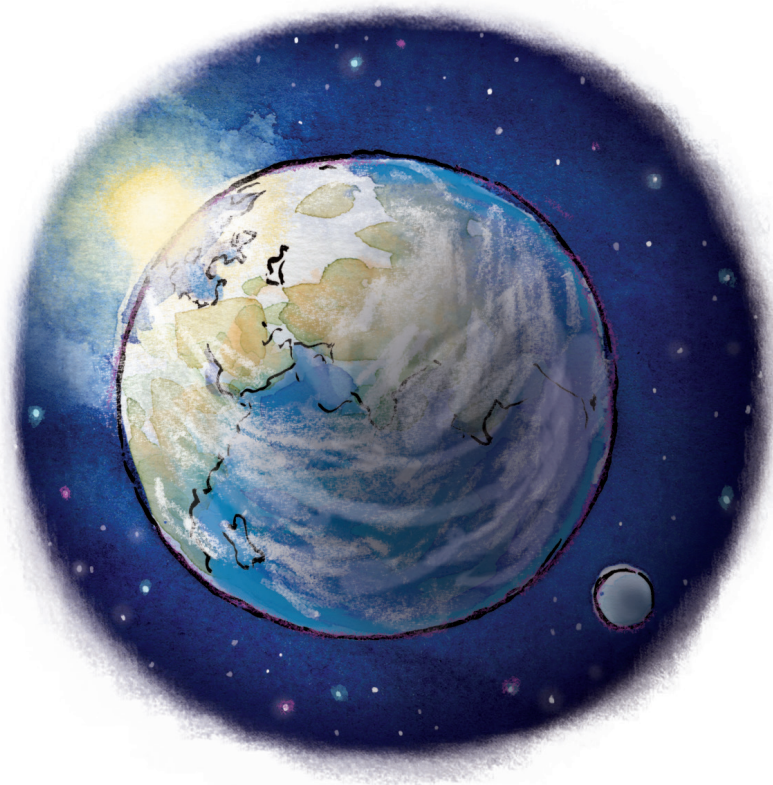


# Jésus m'aime

Par Kim Webb Reid



Avant la création de la terre, nous vivions tous aux cieux avec nos parents célestes et notre frère aîné, Jésus. Nous étions heureux et nous nous aimions beaucoup.

Un jour, notre Père céleste nous a dit qu'il allait faire une terre où nous irions vivre. Il savait que, pendant notre séjour sur terre, parfois nous ne respecterions pas ses commandements. Nous aurions besoin d'un Sauveur pour nous aider à retourner à lui. Notre Père céleste a choisi Jésus pour être notre Sauveur.

