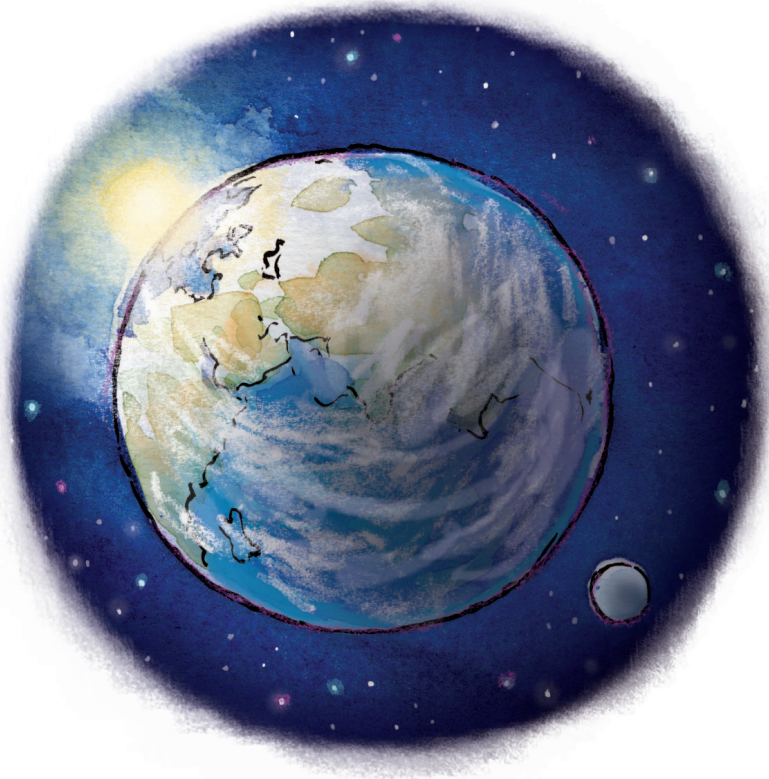


# Есүс надад хайртай

Ким Вэбб Рэйд



Дэлхийг бүтээхээс өмнө бид бүгдээрээ тэнгэрлэг эцэг эх болон хамгийн том ах Есүстэйгээ хамт тэнгэрт амьдарч байсан. Бид аз жаргалтай байж, нэг нэгнээ маш их хайрладаг байсан.

Нэгэн өдөр Тэнгэрлэг Эцэг бидний амьдрах дэлхийг бүтээх болно гэдгээ хэлсэн юм. Бид дэлхий дээр байх хугацаандаа зарим үед Түүний зарлигуудыг дагахгүй гэдгийг Тэр мэдэж байсан. Бидэнд Түүн рүү гэртээ эргэж очихын тулд Аврагч хэрэгтэй байсан бөгөөд Тэнгэрлэг Эцэг Есүсийг бидний Аврагчаар сонгосон.

