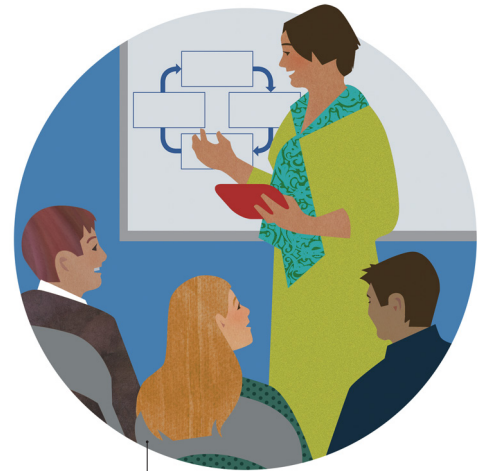


O a ni mea e mafai ona tatou faia e fesoasoani i le talalelei ina ia taavale atu i luma?



O le tausiga o poloaiga ma faamalosia a tatou molimau e aumaia ia i tatou se faavae e fesoasoani e faasalalau atu ai le talalelei.



O le faataunuuna o o tatou valaauga e fesoasoani e faamalosia le Ekalesia i totonu o eria o lo tatou lotoifale.



O le aoao atu o le talalelei i o tatou aiga e faamalosia ai i latou ina ia ola faamaoni i se lalolagi lea e ese mea oo loo aoaoina ai i latou.



E mafai ona tatou fesoasoani e faasoa atu le talalelei i le na o le talanoa atu i tagata e uiga i ai.



E mafai ona tatou faataunuuna sauniga i le malumalu mo i latou o e ua maliliu e aunoa ma le faalogo i le talalelei i lenei olaga.