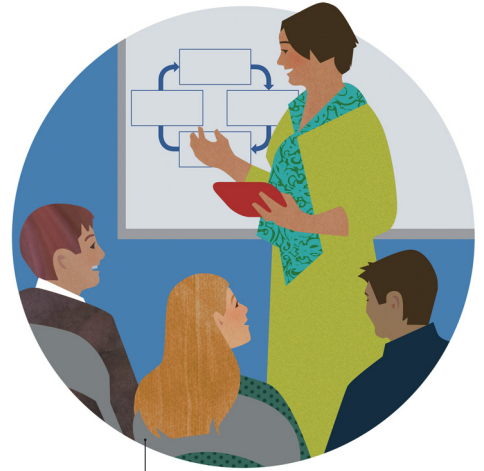


Ko e hā te tau lava 'o fai ke tokoni ki hono fakamafola 'o e ongoongolelei?



'Oku hanga 'e hono tauhi 'o e ngaahi fekaú pea mo hono fakamālohia 'étau ngaahi fakamo'oni, 'o 'omi kiate kitautolu ha fakava'e ke tokoni ki he mafola e ongoongolelei.



'Oku tokoni hono fakahoko hotau ngaahi uiu'i ke fakamālohia ai 'a e Siasí 'i hotau ngaahi feitu'ú.



'Oku hanga 'e hono ako'i e ongoongolelei ki hotau ngaahi fāmili, 'o fakamālohia kinautolu ke nau mo'ui faivelenga 'i ha māmani 'oku kehe me'a 'oku ako'i ange ai.



'E lava ke tau tokoni ke fakamafola e ongoongolelei 'i ha'atau talanoa pē ki ai mo e kakai.



Te tau lava 'o fakahoko 'i he tempalé 'a e ngaahi ouaú ma'anautolu na'e pekia teeki ai ke nau fanongo ki he ongoongolelei 'i he mo'ui ni.