

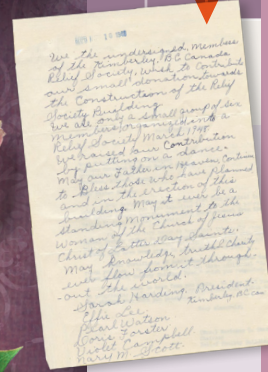


Na'e fokotu'utu'u 'e he kau memipa 'o e Fine'ofa i Kimberley, British Columbia, ha hulohula ke fai ha feinga pa'anga ke langa'aki e Fale 'o e Fine'ofa i Soleki Siti.

Na'e fakatapui ia he 1956, pea na'e hoko e Fale 'o e Fine'ofa ko ha feitu'u ke ngaue mo fakataha ai e kau memipa 'o e poate mo e Kau Palesitensi Lahī, kau 'etita 'o e Relief Society Magazine, mo e kau tuitui 'o e teunga tempale.

Fili 'a Pele S. Sipāfooti ke hoko ko e palesiteni 'o e Kōsilio Fakafonua 'o e Kakai Fefinē lolotonga 'ene hoko ko e Palesiteni Lahī 'o e Fine'ofa.

Ko e foaki 'e Palesiteni Papulā B. Sāmīta 'a e taka-inga tohi (scroll) ki he Kau Palesitēni 'Uluaki ko e fakafongā'i e ha'inga uite 'e 226,291 (7.9 million liters) 'a e Fine'ofa na'e fe'unga hono mahu'ingā mo e U.S. \$1,651,157 kae pehē foki ki he ngaahi koloa na'e laka hake hono mahu'ingā i he U.S. \$750,000.



BELLE S. SPAFFORD 1945



1949

Fuofua Fokotu'u e Fine'ofa i Siapani.



LAITĀ 'O E PELETI FAKAMANATU 'O E FINE'OFĀ I HE ANGALELEI 'A E MUSIUME HISITŌLIA 'O E SIASI

1956



'Oupeni hausi e Fale 'o e Fine'ofa.

1960



1966

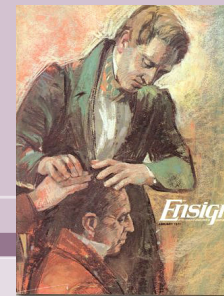
Kamata pulusi 'o e Relief Society Magazine i he lea faka-Sipeini.

1968



1970

Pulusinga fakamui-mui taha 'o e Relief Society Magazine.



Kamata pulusi 'o e makasini Ensign i Sānuali 1971.

Ko e kau atu e kakai fefine kotoa pē 'oku ta'u 18 pe lahi ange ki he Fine'ofa.



BARBARA B. SMITH 1974

1978

I hono fehu'ia ko ia e fatongia tukufakaholo 'o e kakai fefinē, na'e taukapo'i mālohi 'e he kau taki 'o e 'a e mahu'ingā 'o e tokoni e kakai fefinē ki he fāmili mo e sosaie'i.

1980

1982

Ko e fakamanatu e ta'u 140 'o e Fine'ofa.

Ne kau fakataha e Fine'ofa, Kau Finemu'i mo e Palaimeli i hono fakapa'anga e ngaahi polokalama ne ui ko e "Tribute to Women."



BARBARA W. WINDER 1984



Lolotonga e ngaue fuo- loa 'a Pele S. Sipāfooti i hono fatongia ko e Palesiteni Lahī 'o e Fine'ofa, na'e kau fakataha 'a e houalotu Fine'ofa mo e ngaahi houalotu kehe 'o e Siasī i ha ngaue lahi ange ki hano fakafekau- 'aki 'a e Siasī, na'e fakataumu'a ia ke ta'ofi hano fakahoko tu'o ua ha ngaue kuo 'osi fai, faka- siisii e fakavevé, pea mo paotoloaki e ma'uma- lutā i ha siasi na'e vave 'ene tupulaki fakamā- mani lahī. 'Oku kau i he ngaahi liliu 'a hono toe fokotu'utu'u 'o e ngaahi makasini 'a e Siasī pea mo e ngata'anga 'o e tau'ataina 'o e ngaahi houalotu ha 'akauni pangike.

tau ngaue fakataha ai mo e kau ma'u lakanga fakataula'eikī (vakai, Mōsese 7:18).

Sisitā Liivi: 'I he'etau lau 'a e "Ko e Fāmili: Ko Ha Fanongonongo ki Māmanī," 'oku tau 'ilo'i ai 'oku ngaue'aki 'e he Tamai Hēvanī 'a e mālohi 'o e kakai tangatā mo e kakai fefinē 'o fakatatau mo e ngaahi fatongia 'e malava ke toe foki hake ai e toko- lahi 'o 'Ene fānaū ki te Iā.¹¹ 'Oku tokoni i kaitautolu 'e he taumu'a 'o e Fine'ofa ke tau lava 'o fai ia.

6. 'Oku mou ongo'i fēfē nai i ho'omou hoko ko e kau palesitenisi 'oku ngaue mo e kau palōfita?

Sisitā Peatoni: Hangē tofu pē ko e taukave'i 'e Sīsū Kalaisi 'a e kakai fefinē i Hono taimi, 'oku pehē pē 'Ene kau 'Aposetolo i he 'aho nī. 'Oku fakamāto- ato 'etau kau palōfita i he'enua ngaahi fealea'aki, 'oku nau fekumi ma'u pē ki he ngaahi fokotu'u fakakaukau 'a e kau fafine i he Siasī. Pehēange mai na'e lava 'e he fefine kotoa pē i he Siasī 'o sio mo fanongo pea ongo'i ma'u pē 'a e me'a 'oku mau a'usiā i he'emaui kaungā ngaue mo e kau palōfita, kau tangata kikite, mo e kau ma'u fakahaā. Ko e kau ākongā mo'oni 'a kinautolu, 'oku nau

fiefia ke lī'oa 'enua mo'uī ki he 'Eikī ke fai Hono finangalō pea falala ki He'ene taimi. 'Oku nau fa'a fakamo'oni ko e Siasī 'eni 'o Sīsū Kalaisi pea 'okū Ne pule'i mo tātaki ia.

Sisitā Liivi: 'I he'emaui fengāue'aki angamaheni mo e kau taki lakanga faka- taula'eikī, 'oku nau fa'a kolea ma'u pē 'emaui ngaahi tokoni. 'I he'emaui ngaahi fakataha alēleā 'oku fakafanongo pea mahu'inga'ia e kau Taki Mā'olungā i he me'a 'oku mau lea 'akī, pea 'oku mau fengāue'aki fakataha ke a'usia 'emaui ngaahi taumu'a.

Sisitā Sitiveni: Ko e Kau Palesitenisi 'Uluaki mo e Kōlomu 'o e Kau 'Aposetolo 'e Toko Hongofulu Mā Uā ko e kau faka- mo'oni makehe kinautolu 'o Sīsū Kalaisi. 'Oku nau 'ilo'i Ia. 'Oku nau hoko 'o hangē pē ko Iā. Ko ia kapau 'okū ke fie ma'u ha mahino ki he fetu'utaki 'a e kau taki fefinē mo e kau fakamo'oni ko 'eni 'o Sīsū Kala- isī, vakai ki He'ene tā sīpinga i he folofolā. Na'e fakahihiki'i 'e Sīsū Kalaisi 'a e kakai fefinē, na'ā Ne fakakau peā Ne hakeaki'i kinautolu. 'I he ngaahi fakataha alēlea mo e kau Taki Mā'olungā, 'oku ou fa'a faka- kaukauloto 'o pehē, "Ko ha kī'i kongā sī'i pē 'eni 'o e ongo te u ma'u 'o ka ne u i he 'ao 'o e Fakamo'uī."

KO E FAKATAHA E PALESITENI LAHI 'O E FINE'OFĀ KO LINDA K. BURTON MO 'ELETA, JEFFREY R. HOLLAND PEĀ MO D. TODD CHRISTOPHERSON



7. Ko e hā e felāve'i 'a e mālohi fakalaumalié mo 'etau ngaahi fuakavā?

Sisitā Sitiveni: 'Oku tau ma'u 'a e mālohi fakalaumalié 'o fakafou i he ngaahi ouau mo e fuakava 'oku tau fai. 'Oku toe ma'u foki mo e mālohi fakalaumalié i he'etau tauhi 'etau ngaahi fuakavā.

'Oku ma'u 'a e mālohi fakalaumalié i he taimi 'oku tau ma'u ai e sākalamēnitī i he mo'ui taau he 'aho Sāpaté. Ko e taimi 'eni te tau lava ai 'o fakafou 'a e ngaahi fuakava kotoa pē kuo tau fakahoko mo e 'Eikī. 'Oku tau to'o ki te kaitautolu 'a Hono huafā, "manatu ma'u ai pē ki te ia," tauhi 'Ene ngaahi fekaú, pea feinga ke "iate [kaitautolu] ma'u ai pē 'a hono Laumalié" (T&F 20:77, 79).

Sisitā Peatoni: Na'e pehē 'e Nifai 'o kau ki he mālohi fakalaumalié ko 'eni, "Ko au, Nifai, na'ā ku vakai ki he mālohi 'o e Lami 'a e 'Otuā, pea na'e tō ia ki he kau mā'oni'oni 'o e siasi 'o e Lami" (1 Nifai 14:14). 'Oku fakatou kau nai 'a fafine mo tangata i he fo'i lea ko ia ko e kau mā'oni'oni?

Na'e hoko atu 'a Nifai i he veesi tatau pē 'o ne pehē na'e 'alu hifo 'a e mālohi 'o e Lami 'a e 'Otuā "ki he kakai 'o e fuakava 'o e 'Eikī, 'a ia kuo fakamovetevete ki he funga kotoa 'o e māmanī; pea na'e fakamahafu 'a kinautolu 'aki 'a e mā'oni'oni pea mo e mālohi 'o e 'Otuā i he fu'u nāunau lahi." 'I he'etau hoko ko e "kakai 'o e fuakavā" 'e fakatou lava 'e he—tangata mo e fefine—'o "fakamahafu 'a kinautolu 'aki 'a e mā'oni'oni pea mo e mālohi 'o e 'Otuā i he fu'u nāunau lahi." Ko e iku'anga fakalangi 'eni ki he fānau kotoa 'a e 'Otuā 'oku nau tauhi e ngaahi fuakavā.