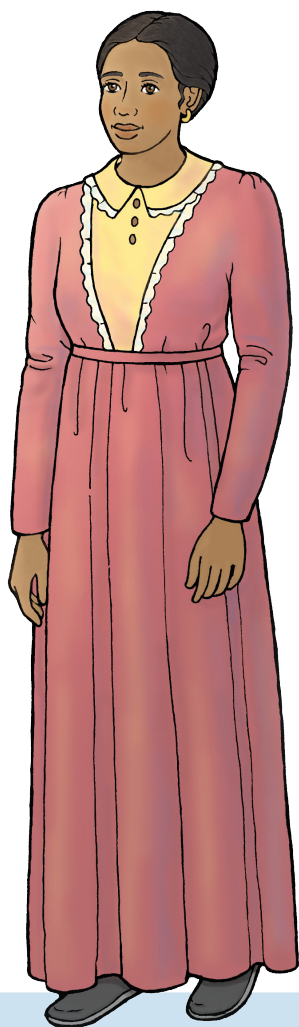
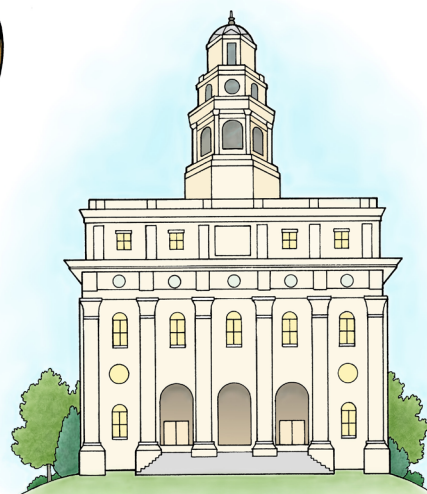


As Irmãs da Sociedade de Socorro e o Templo de Nauvoo

Recorte estas figuras para contar acontecimentos da história da Igreja.



Jane Manning



Templo de Nauvoo

Os primeiros membros da Igreja se estabeleceram em um lugar que chamaram de Nauvoo. Trabalharam muito para limpar o terreno pantanoso e construir sua casa. Também construíram o Templo de Nauvoo! Os homens cortaram e arrastaram pedras. As mulheres prepararam refeições, confeccionaram roupas para os trabalhadores e juntaram dinheiro para comprar suprimentos. A Sociedade de Socorro estava organizada e Emma Smith era a presidente. Nessa época, os membros novos da Igreja vinham de várias partes do mundo para morar em Nauvoo. Jane Manning andou quase 1.300 quilômetros de Nova York até Nauvoo para se juntar aos santos!

Você também pode usar a gravura de Emma Smith da edição de março de 2017 para contar esta história! Encontre mais figuras da história da Igreja no site iahona.LDS.org.