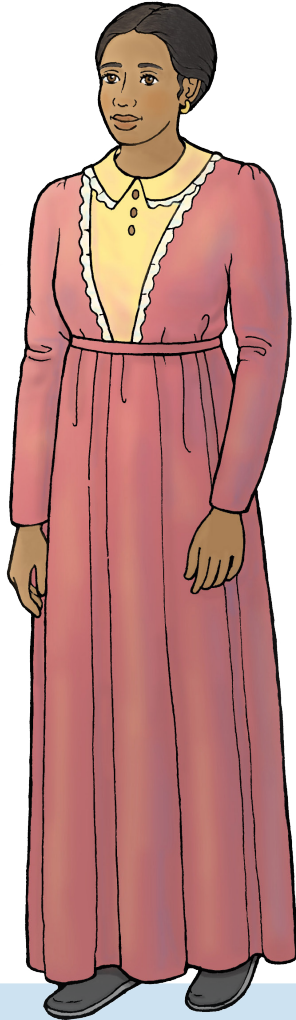
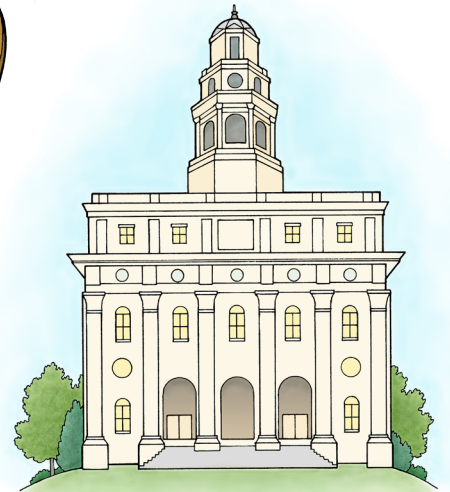


Apuyhdistyksen sisaret ja Nauvoon temppeli

Leikkaa nämä leikekuvat irti ja kerro kertomuksia kirkon historiasta.



Jane Manning



Nauvoon temppeli

Varhaiset pyhät asettuivat paikkaan, jolle he antoivat nimeksi Nauvoo. He tekivät lujasti töitä soisen maan raivaamiseksi ja kotiensa rakentamiseksi. He rakensivat myös Nauvoon temppelin! Miehet hakkasivat ja kuljettivat kiviä. Naiset valmisivat aterioita, ompelivat vaatteita työmiehille ja keräsivät pikkukolikoita tarvikkeiden oston. Apuyhdistys järjestettiin, ja Emma Smithistä tuli sen ensimmäinen johtaja. Tuohon aikaan Nauvooseen kokoontui uusia kirkon jäseniä eri puolilta maailmaa. Jane Manning käveli noin 1 300 kilometrin matkan New Yorkista, jotta voi liittyä pyhien joukkoon!

Voit käyttää tämän kertomuksen kertomisessa myös Emma Smithin leikekuvaa, joka on maaliskuun 2017 numerossa!
Lisää kirkon historian leikekuvia löytyy sivustolta liahona.lds.org.