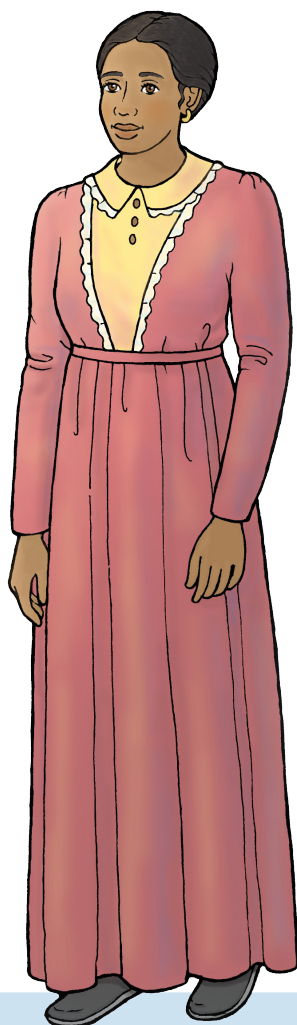
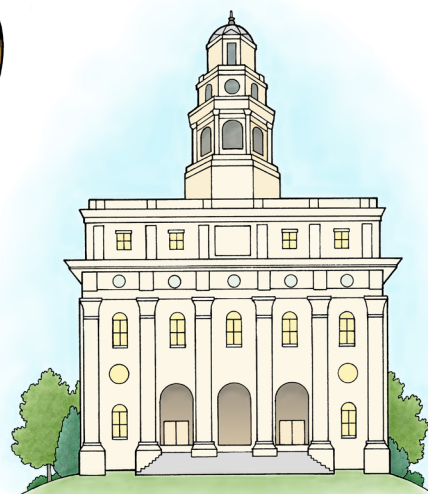


# Les sœurs de la Société de Secours et le temple de Nauvoo

*Découpe ces figurines pour raconter des récits tirés de l'histoire de l'Église.*



Jane Manning



Temple de Nauvoo

**Les premiers saints se sont installés à un endroit appelé Nauvoo. Ils ont travaillé dur pour assécher les terres marécageuses et construire leurs maisons. Ils ont également bâti le temple de Nauvoo. Les hommes taillaient et portaient des pierres. Les femmes préparaient les repas, cousaient des vêtements pour les ouvriers et collectaient des centimes pour acheter des fournitures. La Société de Secours a été organisée. Emma Smith en était la première présidente. Pendant cette période, de nouveaux membres de l'Église venant du monde entier se sont rassemblés à Nauvoo. Jane Manning a fait mille trois cents kilomètres à pied, depuis New York, pour rejoindre les saints !**

Tu peux également utiliser la figurine d'Emma Smith, du numéro de mars 2017, pour raconter cette histoire !  
Découvre d'autres personnages de l'histoire de l'Église sur [iahona.lds.org](http://iahona.lds.org)