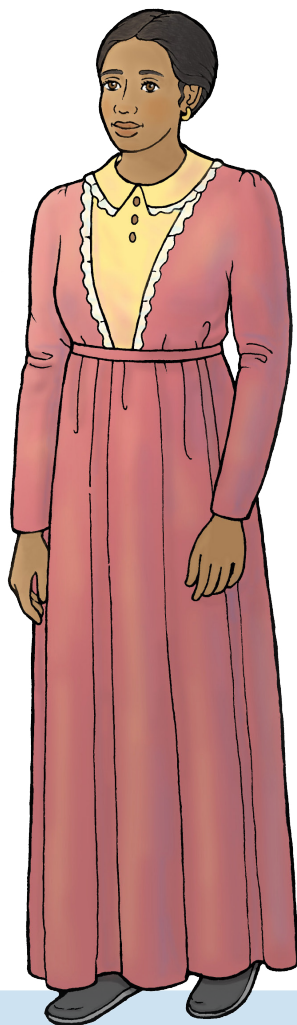
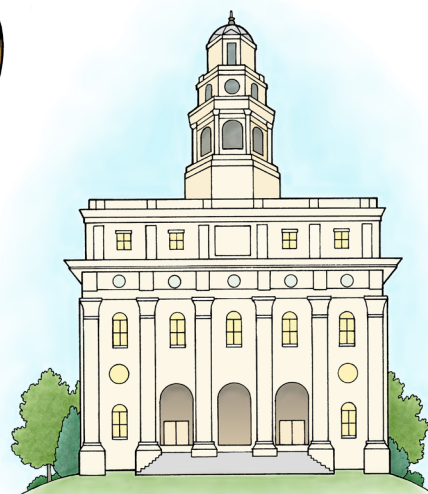


# Le sorelle della Società di Soccorso e il Tempio di Nauvoo

*Tagliate queste figure per raccontare gli episodi della storia della Chiesa.*



Jane Manning



Tempio di Nauvoo

***I primi santi si stabilirono in un luogo che chiamarono Nauvoo. Lavorarono sodo per bonificare il terreno paludoso e costruire le loro case. Costruirono anche il Tempio di Nauvoo! Gli uomini estrassero e trasportarono la pietra. Le donne cucinarono i pasti, cucirono gli abiti da lavoro e raccolsero monetine per comprare il necessario. Fu organizzata la Società di Soccorso con Emma Smith come prima presidentessa. Durante questo periodo, i nuovi membri della Chiesa di tutto il mondo si riunirono a Nauvoo. Jane Manning lasciò New York e percorse a piedi quasi 1.300 chilometri per unirsi ai santi!***

Per raccontare questa storia, potete usare anche la figura di Emma Smith del numero di marzo 2017. Trovate altre figure dei personaggi della storia della Chiesa su [liahona.lds.org](http://liahona.lds.org).