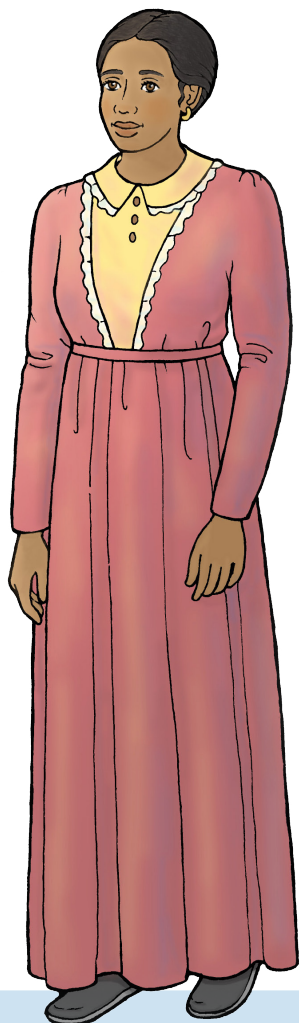
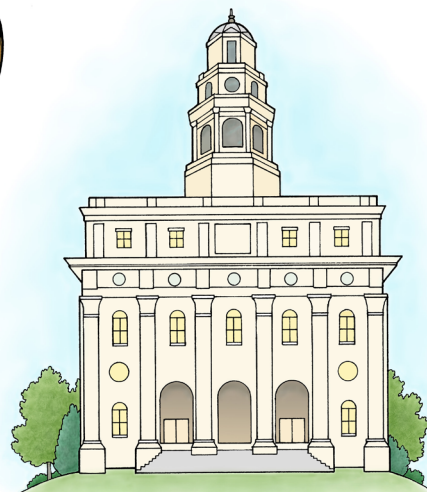


Сестры Общества милосердия и храм в Наву

Используйте эти фигурки, чтобы поделиться рассказами об истории Церкви.



Джейн Мэннинг



Храм в Наву

Святые обосновались в месте, которое они назвали Наву. Они усердно трудились, чтобы расчистить заболоченную местность и построить свои дома. Они также построили храм в Наву. Мужчины высекали и перевозили камни. Женщины готовили пищу, шили одежду для рабочих и собирали монеты, чтобы купить необходимые принадлежности. Было организовано Общество милосердия, президентом которого стала Эмма Смит. В это время новые члены Церкви приезжали в Наву со всего мира. Джейн Мэннинг прошла 1290 км из Нью-Йорка в Наву, чтобы присоединиться к Святым.

Можно также использовать фигурку Эммы Смит из мартовского номера журнала за 2017 год, чтобы рассказать эту историю. Больше фигурок из истории Церкви можно найти на сайте liahona.lds.org