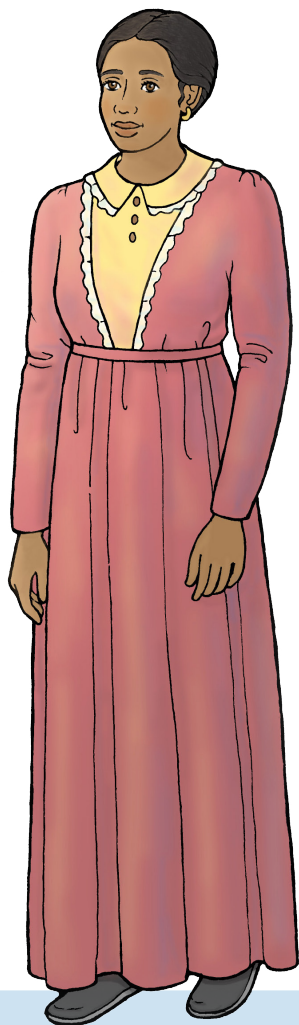
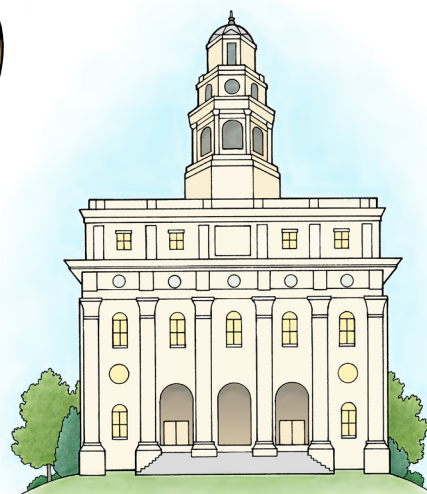


Hjälpföreningssystrar och templet i Nauvoo

Klipp ut och använd de här figurerna när du ska berätta om kyrkans historia.



Jane Manning



Templet i Nauvoo

De första heliga bosatte sig på en plats som de kallade Nauvoo. De arbetade hårt med att dränera sumpmarken och bygga sina bostäder. De byggde också ett tempel i Nauvoo! Männen högg och transporterade sten. Kvinnorna lagade mat, sydde kläder åt arbetarna och samlade in småpengar till förnödenheter. Hjälpföreningen organiserades, med Emma Smith som dess första president. Under den här tiden samlades nya medlemmar i Nauvoo från hela världen. Jane Manning gick 130 mil från New York för att förena sig med de heliga!

Du kan också använda Emma Smith från marsnumret 2017 för att återge den här berättelsen! Hitta fler figurer från kyrkans historia på liahona.lds.org.