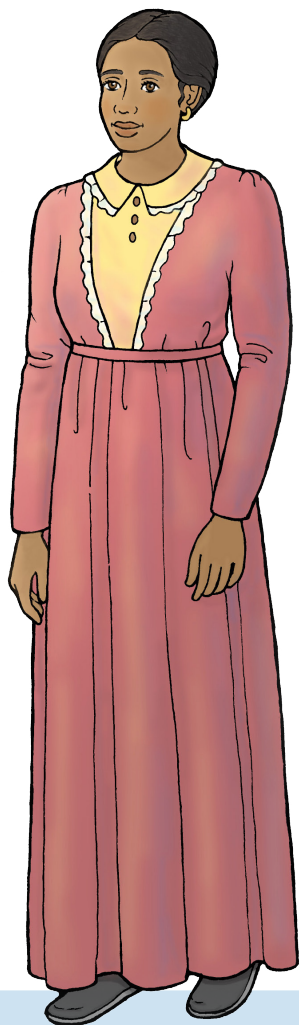
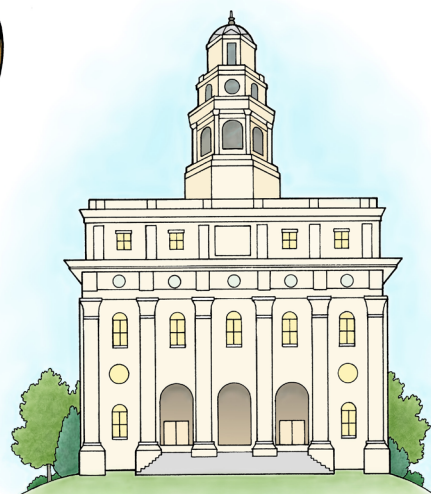


慈助會姊妹和 納府聖殿

剪下人偶，用來講述教會歷史故事。



珍·曼尼



納府聖殿

早期聖徒定居在一個叫做納府的地方。他們努力清理沼澤地並建造房屋。他們也建造納府聖殿！男人裁切並搬運石頭。女人煮飯、為工人縫補衣服，並搜集零錢購買供應品。慈助會成立，愛瑪·斯密為第一任會長。在這段期間，新的教會成員從世界各地來到納府聚集。珍·曼尼從紐約州走了1,290公里的路程加入聖徒的行列！

你也可以利用2017年3月份雜誌的愛瑪·斯密來說這個故事！在 liahona.lds.org 可找到更多教會歷史人物。