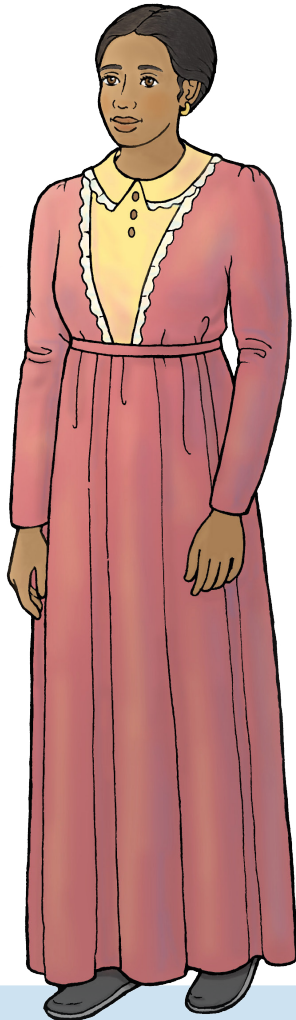
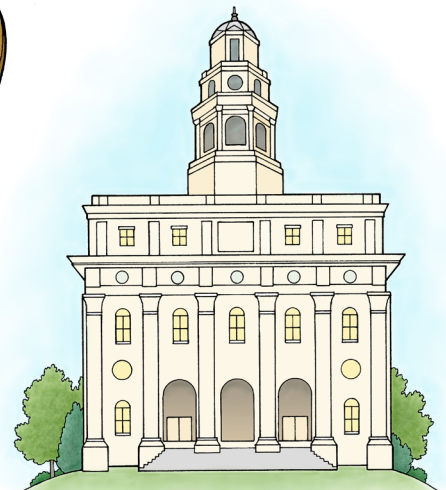


Ko e Ngaahi Tokoua Fine'ofá mo e Temipale Nāvuú

Faka'aonga'i 'a e ngaahi fakatātā ko 'ení ke vahevahe 'a e ngaahi talanoa ki he hisitōlia 'o e Siasí!



Sēini Maningi



Temipale Nāvuú

Na'e nofo 'a e nīhi 'o e fuofua Kāingalotú 'i ha feitu'u na'a nau ui ko Nāvū. Na'a nau ngāue mālohi ke fakama'a 'a e fonua anó mo langa honau ngaahi 'apí. Na'a nau langa foki 'a e Temipale Nāvuú! Ne tutu'u mo toho 'e he kau tangatá e ngaahi maká. Ko e kakai fefiné ne nau feime'atokoni, tuitui e vala ma'á e kau ngāué, pea mo tānaki sēniti ke fakatau 'aki 'a e ngaahi nāunaú. Na'e fokotu'u 'a e Fine'ofá pea ne hoko 'a 'Ema Sāmita ko e fuofua palesitení. Lolotonga e taimi ko 'ení, ne fakataha mai ha kau mēmipa fō'ou 'o e Siasí ki Nāvū mei he funga 'o e māmaní. Ne lue 'a Sēini Maningi 'i ha maile 'e 800 (1,290 km) mei Niu 'loke ke kau fakataha mo e Kāingalotú!

Te ke lava foki 'o faka'aonga'i 'a 'Ema Sāmita mei he makasini 'o Māasi 2017 ke fai 'aki 'a e talanoá ni! 'E ma'u e ngaahi fakatātā lahi ange ki he hisitōlia 'o e Siasí 'i he liahona.lds.org.