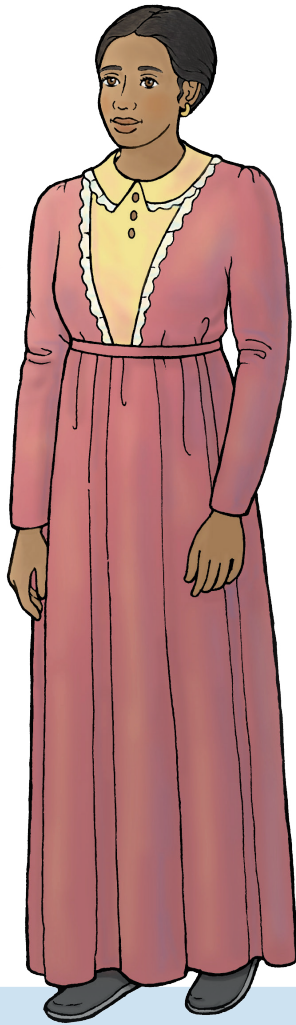
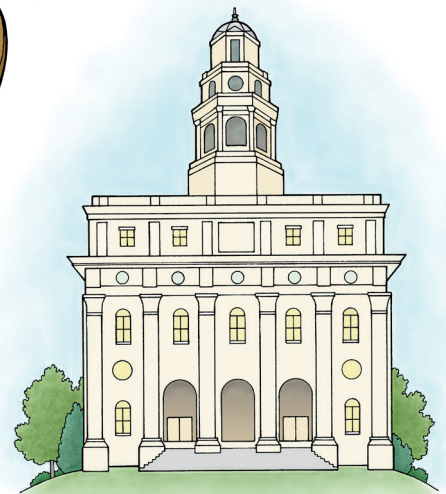


扶助協会の姉妹たちと ノーブー神殿

きりと かみにんぎょう つか きょうかいはれきし ものがたり わ あ
切り取った紙人形を使って、教会歴史の物語を分かち合しましょう。



ジェーン・マニング



ノーブー神殿

初期の聖徒たちは、ノーブーとよばれる場所にうつり住みました。かれらは一生涯懸命に、めぐるんだ土地をきれいに整えて家を建てました。ノーブー神殿も建てました。男の人たちは石を切り、加工しました。女の人たちは食事を作り、働く人々のために服をぬい、必要な物を買うために少しずつお金を集めました。扶助協会が組織され、エマ・スミスが初代会長になりました。このころ、新しく教会に加わった会員が世界中からノーブーに集まって来ました。ジェーン・マニングは聖徒たちに加わるために、1,290 キロの道のりを歩いて来ました。

この物語を話すとき、2017年3月号のエマ・スミスの紙人形を使うこともできます。liahona.lds.orgでは、もっとたくさんの教会歴史の登場人物が見られます。