

Na'e Hoko 'a Lute ko ha Kaungāme'a 'Ofa-Mateaki

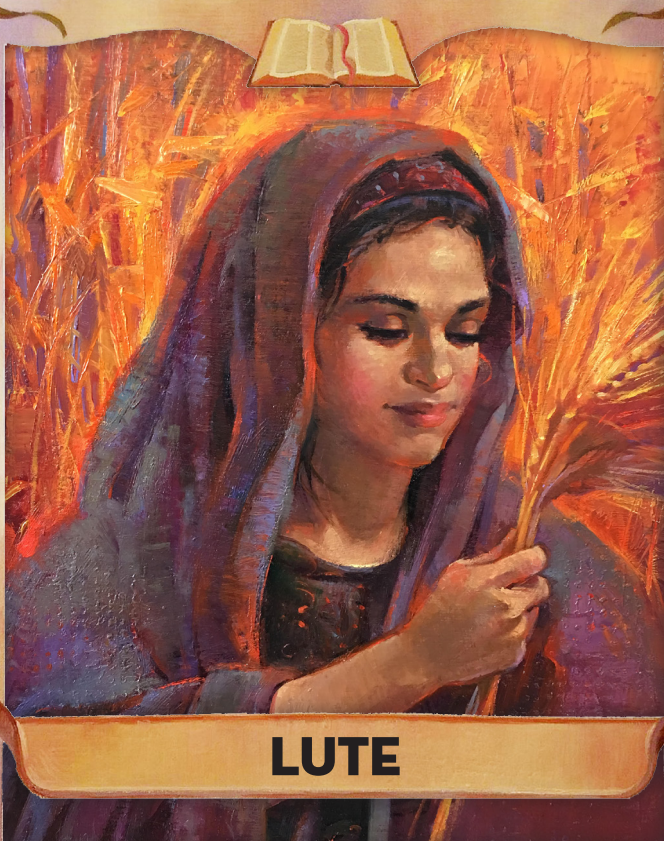
Na'e nofo ha fefine ko Nāomi fakataha mo 'ene ongo tama tangatá, fakataha mo hona ongo malí. 'I he taimi na'e fakatou mate ai 'ene ongo tamaiki tangatá, na'e talaange 'e Nāomi ki hona ongo malí ke na foki ki hona ongo fāmilí. Ka na'e 'i ai ha taha 'i he ongo uaií na'e 'ofa-mateaki, 'a ia ko Lute. Na'á ne fili ke nofo 'o tokanga'i 'a Nāomi. Na'e 'alu 'a Lute ke tānaki kēleni mei ha ngoue na'e ofi mai. Ne fanongo e tokotaha 'o'oná ki he hoko 'a Lute ko ha tokotaha lelei. Na'e anga'ofa kia Lute. Na'e fili 'a Lute ke mali mo ia. Na'e hokohoko atu pē 'a e kaungāme'a lelei 'a Lute mo Nāomí, pea na'e tokoni 'a Nāomi hono tauhi e tama 'a Luté. 'Osi ha ngaahi ta'u lahi mei ai, kuo 'alo'i mai 'a Sisū ki he fāmilí ko 'eni. 'Oku 'uhinga ia, na'e hoko 'a Lute ko e taha e ngaahi kui 'a Sisū!

Lau fekau'aki mo Lute 'i he Lute 1–4.



"Na'e angalelei mo 'ofa 'a Lute," fai 'e Kylee Q., ta'u 8, Veisinia, USA

TĀ FAKATĀTA'AI 'E DILLEN MARSH



LUTE

Na'e fili 'e Lute ke ne hoko ko ha kaungāme'a 'ofa-mateaki, pea te u lava foki mo au!

- Ako Ma'uloto 'a e Lute 1:16.
- 'Oku 'uhinga e 'ofa-mateaki ke poupuu'i ha taha neongo 'a e taimi e faingata'a ai. Tohi 'i ho'o tohinoá fekau'aki mo ha taimi na'e 'ofa-mateaki ai ha taha kiate koe.
- Fakakaume'a ki ha taha fo'ou 'i he uiké ni. Ako ha me'a mālie 'e tolu fekau'aki mo kinautolu!
- 'E lava ke u hoko ko ha kaungāme'a lelei 'aki ha'aku...
