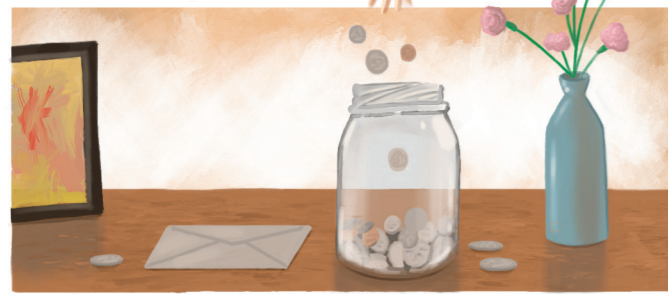


# 什一奉獻何處去

你繳付的什一奉獻用在什麼地方？



你賺了錢。



捐出收入的十分之一做為什一奉獻（見教約第119篇）。



你將什一奉獻交給主教團或分會會長團的一員，或到 [donations.lds.org](https://donations.lds.org) 線上繳付。



在教會總部，總會會長團、十二使徒定額組和總主教團組成「什一奉獻處理議會」（見教約第120篇）。經由主的指示，他們按照聖靈的啟發，決定該如何利用這筆神聖的什一奉獻基金。

大衛·格林繪

什一奉獻可做為以下用途：



興建並維護聖殿、教堂及其他屬於教會的建築



執行教會的教育計畫



出版經文及其他教材



做家譜研究



提供福利及人道援助



做傳道事工



支持教會活動，讓支分會成員彼此交誼

### 了解更多

- 大衛·貝納長老，「天上的窗戶」，2013年10月總會大會
- 瑪拉基書3：7-18
- 「什一奉獻」，忠於信仰（2004），第10-11頁