

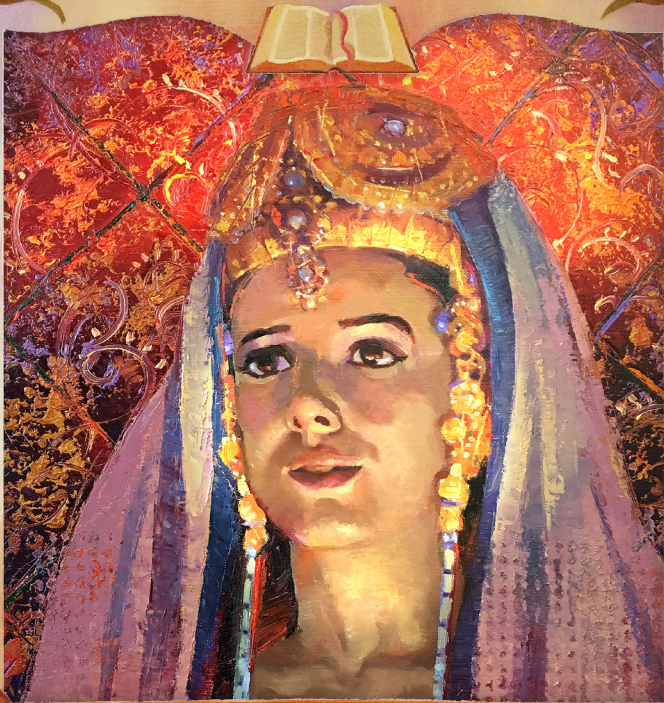
Na'e Loto-To'a 'a 'Ēseta

Ko 'Ēsetá ko ha kuini 'o Pēsia. Na'e 'ikai ke 'afio'i 'e he Tu'í ko 'Ēsetá ko e Siu. Na'e 'i ai ha kaungā-mé'a kovi 'o e tu'í na'e fehi'a ia 'i he kau Siú. Na'á ne kākaa'i 'a e tu'í ke ne folofola kuo pau ke fakapoongi 'a e Siu kotoa pē 'i he fonuá. Na'e fakakaukau ai 'a 'Ēseta ke ne kole ki he tu'í ke fakahaofi hono kakaí. Ka 'e lava 'o fakapoongi ia 'i he'ene 'alu ki he taloni 'o e tu'í. Na'e kole 'e 'Ēseta ki he kakai Siú ke nau 'aukai ma'ana. Ko e taimi na'e 'alu atu ai 'a 'Ēseta ki he taloni hono husepānití, na'á ne talitali lelei ia. Na'e fakaafe'i 'e 'Ēseta ia mo hono kaungāme'á ki ha taumafa efiafi. Na'á ne fakahā ange ai kiate kinava ko e Siu ia. Na'e 'ikai ke lava 'e he tu'í 'o liliu 'a e laó, ka na'á ne fakangofua 'a e kakai Siú ke nau malu'i kinautolu. 'I he tokoni 'a e 'Otuá, na'e fakahaofi ai 'a 'Ēseta mo hono kakaí!



"Kuini 'Ēseta," Lepeka C., ta'u 8, 'Alakua, Venesuela

Laukonga kau kia 'Ēseta 'i he 'Ēseta 2-8.



'ĒSETA

**Na'e lototo'a 'a 'Ēseta mo tui ki he 'Otuá.
Te u lava 'o lototo'a mo taukave'i e mé'a 'oku totonú!**

- Ako ma'uloto 'a e kongā faka'osi 'o e 'Ēseta 4:14.
- Mamata'i 'a e vahe 45 'o e ngaahi vitiō 'o e Fuakava Motu'á 'i he scripturestories.lds.org
- Kapau 'e pehē 'e ho'o ongomātu'á 'okú ke lahi fe'unga, 'aukai ma'a ha taha 'okú ke 'ofa ai.
- Te u lava 'o lototo'a 'aki ha'aku ...
