

Sī'i Ngaahi Mātu'a,

Ko e taha 'o e ngaahi tefito'i pōpoaki 'o e Fuakava Fo'ou ko 'etau malava ke ma'u 'a e nonga mo e fiefia 'ia Kalaisi, 'o tatau ai pē pe 'oku fēfē 'etau mo'ui. 'Oku vahevahe 'e he makasini 'o e māhina nī ha fakamo'oni tatau.

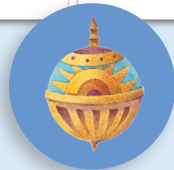
- 'I he peesi K4, 'oku fakafiemālie 'i ha ki'i tamasi'i 'i he taimi na'ā ne misi kovi aī.
- 'I he peesi K8, 'oku manatu 'i 'e ha ki'i ta'ahine 'oku faingata'a 'ia fakaesino (Down syndrome) 'oku 'ofa 'a e Tamai Hēvanī 'iate ia.
- 'I he peesi K15, 'oku ako 'i 'e ha pousitā 'oku ala hoko 'a e me'a kotoa pē 'i he tokoni 'a Sīsū Kalaisi.
- 'I he peesi K20–23, 'oku tā 'e Paula ha sīpinga 'o e tuī.

'I ho'omou lau fakataha 'a e makasini ko 'enī, fekumi ki he ngaahi founa na'e tokoni'i ai 'e Sīsū mo e Tamai Hēvanī 'a e kakai 'i he talanoa takitaha. Te ke lava 'o laine'i 'a e ngaahi fo'i lea 'okū ne fakamatala'i 'a e ngaahi faingata'a ne nau fehanga'angai mo iā. Pea siakale'i leva 'a e ngaahi fo'i lea 'okū ne fakamatala'i 'a e tokoni ne nau ma'ū. Mou talanoa fakafāmili ki he anga hono to'o 'o e ngaahi faingata'ā he taimi 'e ni'ihī, pea ko e taimi 'e ni'ihī 'oku fakamālohia kitautolu ke tau lava 'o ikuna'i e ngaahi faingata'ā. Ko e hā pē founā, 'oku 'ofa 'a Sīsū mo e Tamai Hēvanī 'iate kitautolu pea te Na tokoni'i kitautolu! 'Oku mau fakataunge te mou ma'u ha māhina fiefia.

Ko e *Kaume'ā*

Founa ke 'Oatu Ai e Tā Valivali pe A'usia Ho'o Kī'i Tamā ki he Liahonā

'Alu ki he liahona.ChurchofJesusChrist.org pea lomī'i 'i he "Submit an Article or Feedback." Pe 'imeili ia ki he liahona .ChurchofJesusChrist.org fakataha mo e hingoa 'o e fānaū, ta'u motu'ā, kolo 'oku nofo ai, mo e fakamatala fakangofua ko 'enī: "Ko au, [fakahū ho hingoa], 'oku ou fakangofua e Siasi 'o Sīsū Kalaisi 'o e Kau Mā'oni'oni 'i he Ngaahi 'Aho Kimui Nī ke faka'aonga'i e ngāue 'eku fānaū 'i he 'ū makasini 'a e Siasi, 'i he 'ū uepisaiti 'a e Siasi, mo e mītia fakasōsialé." 'Oku 'ikai ke mau fa'a tatali ke fanongo meiate koe!



Kumi e Liahona 'oku fufuu'i 'i lotó!

'I HE TAKAFI 'O E KAUME'Ā
Tā fakatātā 'a Macky Pamintuan

FAKAHOKOHOKO 'O E TOHĪ

- K2** 'Ofa ki he Ni'ihī Kehé 'o hangē ko e 'Ofa 'a Sīsū 'Iate Kitautolu
- K4** Ko ha Lotu Pē 'e Taha
- K6** Mālō e Lelei mei he Lepāpulika Fakatemokālāti 'o Kongokou!
- K8** 'Oku 'Ikai Ke U Fie Makehe!
- K10** Kau 'Apostelo 'i he funga 'o e Māmanī: 'Oku 'A'ahi 'a 'Eletā Siivenisoni ki Silei
- K11** Kau 'Apostelo 'i he funga 'o e Māmanī: 'Oku 'A'ahi 'a 'Eletā Lenilani ki he Fānaū
- K12** Ko Ha Tatā Hinehina ma'a Fololeni
- K14** Te U Kei Laukonga Nai?
- K15** Fakakaukau Lelei: 'Oku ou Fa'a Fai 'a e Ngaahi Me'a Kotoa pē 'ia Kalaisi
- K16** Ko e Pole 'o e Tempalé
- K17** Fakahā pea Tala
- K18** Ngaahi Sīpinga Loto-To'a: Ko e Ngāue Tokoni ma'a e 'Eiki 'i he Lea Faka-Sipeinī
- K20** Ngaahi Talanoa Mei he Folofolā: Ko e Fononga Fakafaifekau 'a Paulā
- K23** Peesi Valivali: 'E Lava ke Tokoni'i Au 'e Sīsū Ke U Fai e Me'a Faingata'ā