

Na'á ku toutou misi ki ha fale faka'ofa'ofa!



Fai 'e Katie Morrell

Ngaahi Makasini 'a e Siasí (Makatu'unga 'i ha talanoa mo'oni)

Ko e Misi 'a 'Anitoni

Na'e 'ohovale 'a 'Anitoni 'i he'ene 'ā haké. Ko e tu'otolu 'aki eni 'ene misi tatau! 'I he'ene misí, na'e faka-haa'i ange 'e ha tangata lōloa kiate ia ha fale faka'ofa'ofa. *Ko e hā nai hono 'uhingá?*

'I he'ene hoko ko ha faiakó, kuo 'a'ahi 'a 'Anitoni ki ha ngaahi feitu'u kehekehe 'i tu'a 'i hono kolo ko Naisíliá. Ka na'e 'ikai tatau e fale na'á ne sio ki ai 'i he'ene misí mo ha me'a kuó ne 'osi mamata ai. Mahalo pē na'e 'ikai ha fale pehē. Ka na'e 'i ai ha me'a makehe fekau'aki mo ia.

'I he 'osi atu 'a e ngaahi ta'ú, na'e kei fakakaukau pē 'a 'Anitoni ki he'ene misí, ka na'á ne hoha'a ki ha ngaahi me'a kehe. Na'e kamata ha tau 'i Naisíliá. Na'e 'ikai malu 'a 'Anitoni mo hono uaifi mo 'ene fānaú ke nau mavahe mei honau falé. Ka na'e faingata'a ke nau nofo fale he 'ahó kakato. Na'e ongo'i 'ofa 'a 'Anitoni ki hono ngaahi kaungā-me'á mo 'ene fānaú akó.



Ko e fale 'eni na'á ku sio ki ai 'i he'eku misí!

'I ha 'aho 'e taha, na'e ma'u 'e 'Anitoni ha makasini motu'a 'i hono falé. 'I he'ene fakaava iá, na'á ne sio ki ha me'a ne hangē na'á ne 'iló. Ko e fale faka'ofa'ofa ia mei he'ene misí! *Na'e mo'oni ia.*

Ko ha fale ia 'o e Siasí 'o Sīsū Kalaisi 'o e Kau Mā'oni'oni 'i he Ngaahi 'Aho Kimui Ní. Na'e fakakaukau 'a 'Anitoni, *kuo te'eki ai ke u fanongo ki ha siasi pehē kimu'a.* Na'á ne fie ako lahi ange fekau'aki mo ia, ka koe-'uhí ko e taú, na'e 'ikai lava ke ne mavahe mei hono falé. Na'e pau ke ne tatali.

'I he faifai pea 'osi e taú, na'e 'oatu 'e 'Anitoni ha tohi ki he hetikuota 'o e Siasí 'i Sōleki Sítí. Na'á ne kole ange pe 'e lava 'o 'omi ha kau faifekau ke ako'i ia mo hono fāmilí. "E lava nai ke

mou langa homou siasí 'i hoku koló?" Ko e tohi ia 'a 'Anitoni. "Kātaki mu'a 'o 'omi ha'aku folofola ke u lava 'o ako'i e ni'ihiki kehe 'i he koló."

Na'e lotomamahi 'a 'Anitoni 'i he'ene ma'u ha tohi mei he hetikuota 'o e Siasí na'e pehē: "I he taimi ní, 'oku 'ikai ha'amau kau faifekau 'i homou fonuá." 'I he taimi ko iá, ne 'ikai lava ke ma'u 'e he kakai tangata 'ulí'ulí e lakanga fakataula'eikí. Pea na'e te'eki ke fokotu'utu'u lelei e Siasí 'i 'Afilika.

Ka na'e sai 'aupito 'a 'Anitoni 'i he tatali ki he taimi 'a e 'Eikí. Neongo na'e te'eki lava ke papitaiso ia, ka na'á ne kei tui mālohi pē.

Na'e 'oatu 'e he Siasí ha Tohi 'a Molomona mo ha 'ū tohi kehe 'a e Siasí kia 'Anitoni mo hono fāmilí. Na'e ako 'e 'Anitoni e 'ū tohi peá ne ako'i e me'a na'á ne 'iló ki he ni'ihiki kehe 'i he koló.

Na'e tokanga ha kakai tokolahi ki he ongoongolelei, pea fie ma'u ai 'e 'Anitoni ha feitu'u ke fakataha ki ai e taha kotoa.

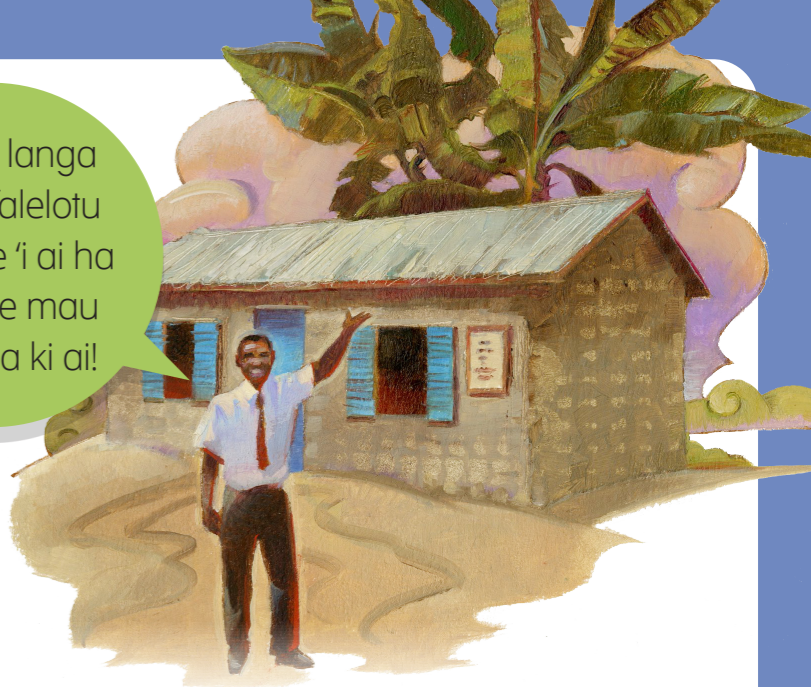
'I ha hala ne tō faka'otu ai e siainé, ne langa ai 'e 'Anitoni ha ki'i falelotu si'isi'i mo ha matapā, mo e matapā teke lanu pulū. Na'e tohi 'i he kongakimu'a 'o e falé 'o pehē, "Kau Mā'oni'oni 'o Naisíliá 'i he Ngaahi 'Aho Kimui Ní"

Ne 'osi atu ha ngaahi ta'u. Pea 'i ha 'aho 'e taha, ne fanongo ai 'a 'Anitoni 'i ha ongoongo faka'ofa'ofa. Na'e fakahā 'e he 'Otuá ki ha palōfita 'e lava ke ma'u 'e he kau tangata mo'ui taau *kotoa pē* 'a e lakanga fakataula'eikí. Na'e tuku atu 'e he Siasí ha kau faifekau ki he kolo 'o 'Anitoni!

Na'e 'ohovale 'a e ongo faifekau 'i ha'ana ma'u ha falelotu mo ha kakai tokolahi kuo nau mateuteu ke papitaiso. Na'á na ofo 'i he tui 'a 'Anitoni mo e ni'ihiki kehe 'i he koló.

Na'e talaange 'e 'Anitoni, "Ko ha fu'u tatali lōloa

Na'á ku langa 'a e ki'i falelotu ko 'eni ke 'i ai ha feitu'u ke mau fakataha ki ai!



mo faingata'a ia, ka 'oku 'ikai mahu'inga ia he taimi ni. Ko 'eni kuó mo ha'u."

Ko 'Anitoni 'a e fuofua tokotaha ke papitaiso 'i he Vaitafe 'Ekeonomilí 'i Naisíliá. 'I hono fokotu'u e kolo fo'ou 'o e Siasí, na'e uiui'i ia ke ne hoko ko e palesiteni fakakoló. Na'e hoko hono uaifi ko Fiteliá ko e palesiteni Fine'ofá. Na'e sila'i fakataha kinaua 'i he tempalé 'i ha ngaahi ta'u kimui ange.

Na'e hokohoko atu hono vahevahe 'e 'Anitoni 'ene tuí mo e ni'ihiki kehé. Na'á ne fa'a talaange ki he kakai 'e tupulaki e tenga'i 'akau 'o e ongoongolelei kuo tō 'i Naisíliá ki ha fu'u 'akau lahi. 'E 'ohovale e māmaní 'i he'ene tupulakí.

Na'e mo'oni pē 'a 'Anitoni. 'I he 'aho ní, 'oku 'i ai ha kāingalotu 'e toko 170,000 tupu 'o e Siasí 'i Naisíliá—mo ha tempale faka'ofa'ofa! 'Oku kei tupulaki e tenga'i 'akau 'o e ongoongolelei na'e tokoni 'a 'Anitoni ke toó, 'i he funga 'o e māmaní he 'ahó ni. ●

Faifai kuo papitaiso!



NGAAHI TĀ FAKATĀTĀ 'A DILLEN MARSH

Na'e pehē 'e 'Anitoni Uosotima 'Ōpina (1928–95) 'e tupulaki e Siasí 'i Naisíliá pea "pea hoko ko ha senitā mālohi 'o e Siasí." 'I he 'aho ní, 'oku 'i ai ha misiona 'e fitu ai, siteiki 'e 50 tupu, mo ha tempale!