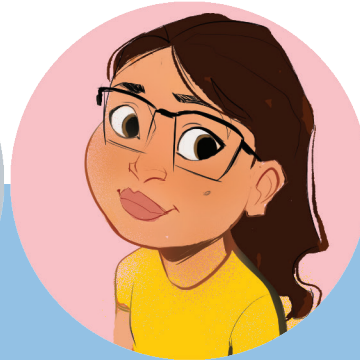
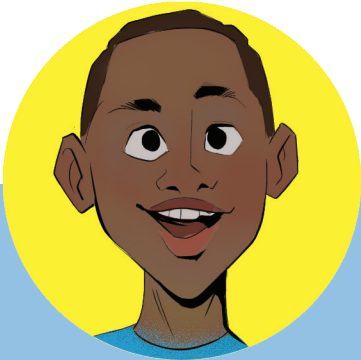




**Saunia e
Sister Joy D. Jones**
Peresitene
Aoo o le Peraimeri

O Le Malumalu ma OE



A o lei toefuataiina mai le Ekalesia, sa talitonu tagata afai e maliu se tasi i lo latou aiga e aunoa ma le papatisoina, latou te le toe vaai lava ia i latou. Ae ona o le Toefuataiga, ua mafai ai ona tatou papatiso mo i latou i totonu o le malumalu. E mafai ona faamauina faatasi i tatou mo le faavavau!

E pei o Iosefa Samita, ua filifilia foi oe e le Tama Faalelagi e faia se galuega taua i lou olaga. O nisi o na galuega e mafai ona faia i totonu o malumalu. E mafai ona e aoina igoa o ou tuua o e e lei papatisoina a o latou ola i le lalolagi. Ma, a uma ona e maua se pepa faataga o le malumalu, e mafai ona e alu i le malumalu ma papatiso mo i latou.

A o e faia leni galuega, tatalo i le Tama Faalelagi e taitaia oe. E mafai foi ona fesoasoani ou tuua ia te oe. E maeu le taua ma le paia o leni faamanuiaga mo oe ma i latou!

O nisi o outou atonu e le mafai ona faia i le taimi nei ni galuega o le malumalu, ae o le a i ai se aso. Manatua e le aunoa o oe o se atalii/afafine o le Atua. E alofa atoa toa o Ia ia te oe.

Faalogo i uunaiga a le Agaga Paia ma ia sauni e alu i le malumalu i se aso. O le faia o leni mea o le a fesoasoani ia te oe e fausia ai se olaga matagofie mo oe lava ia ma ou aiga ua mavae, taimi nei, ma le lumanai. A o e faia le galuega a le Alii, o le a Ia fesoasoani ia te oe. O oe o se tasi o Ana agaga e sili ona totoa. ●