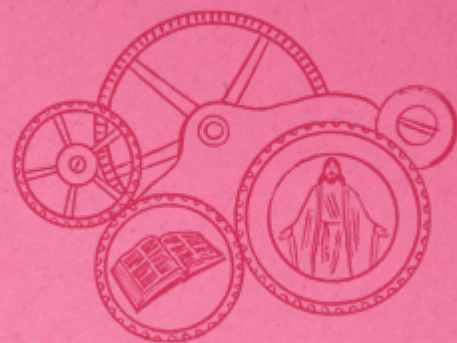


Ábis



Igazlelkű cselekedetei
**számos lámánita
megtéréséhez**
vezettek.



**Titokban tartotta
a hitét,** amíg el nem jött a
megfelelő idő, hogy felfedje.



Egy lámánita
nő volt, aki
**a királynét
szolgált.**



Körülbelül **Krisztus
születése előtt**
90 évvel élt.



Atyjának „figyelemreméltó...
látomása” (Alma 19:16) miatt
**tért meg az
evangéliumhoz.**