



6月8-14日

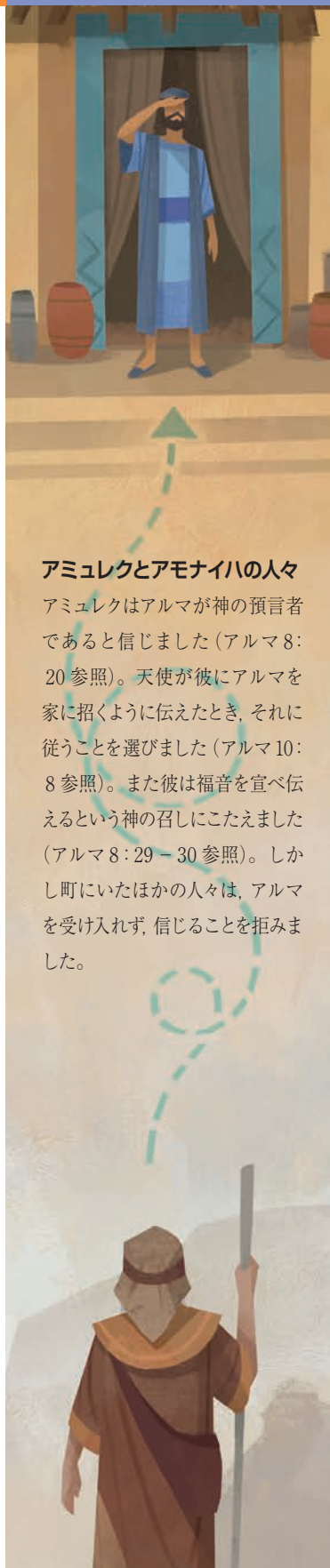
アルマ書8-12章

柔和な心を養うことで、どのように 靈的な知識を得られるでしょうか

アルマがアモナイハで福音を宣べ伝えていたとき、ほとんどの人々は彼を拒みましたが、アミュレクは彼の言葉を聞き、信じた。アミュレクとそのほかのアモナイハにいた人々の違いは、神のことに關して柔和な心、またはかたくなな心を持つことが、それぞれどのような結果をもたらすかを示しています（アルマ 12:10 参照）。あなたは柔和な心を持つことを選ぶことができます。

話し合い

- アミュレクはどのような性格の持ち主だったでしょうか。わたしたちは彼のような良い性格をどのように養うことができるでしょうか。
- もしあなたが特定の質問に対する答えを探し求めているのであれば、天の御父からの啓示をもっと受けられるようになるために何ができるでしょうか。
- 柔和で従順な心を持つことを選ぶとき、主はあなたと家族のためどのような祝福を備えられておられるでしょうか。

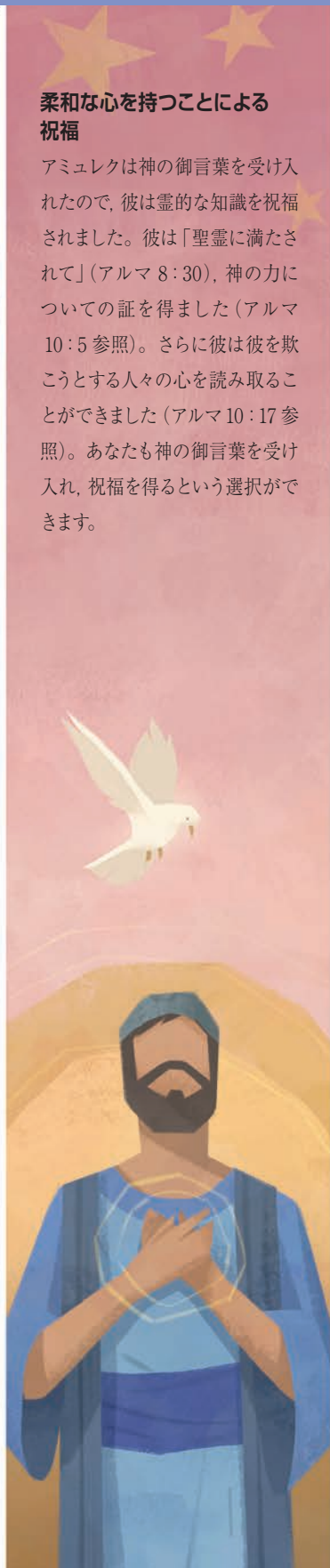


アミュレクとアモナイハの人々

アミュレクはアルマが神の預言者であると信じた（アルマ 8:20 参照）。天使が彼にアルマを家に招くように伝えたとき、それに従うことを選びました（アルマ 10:8 参照）。また彼は福音を宣べ伝えるという神の召しにこたえました（アルマ 8:29-30 参照）。しかし町にいたほかの人々は、アルマを受け入れず、信じることを拒みました。

柔和な心を持つことによる祝福

アミュレクは神の御言葉を受け入れたので、彼は靈的な知識を祝福されました。彼は「聖靈に満たされて」（アルマ 8:30）、神の力についての証を得ました（アルマ 10:5 参照）。さらに彼は彼を欺こうとする人々の心を読み取ることができました（アルマ 10:17 参照）。あなたも神の御言葉を受け入れ、祝福を得るという選択ができます。



かたくなな心を持つことによる結果

アモナイハの人々はアルマの教えに対して心をかたくなにしたので、彼らは貴い祝福を失ってしまいました。彼らは神の奇跡に対する知識がありませんでした（アルマ 9:5 参照）。そして彼らは神により滅ぼされ、神の王国に住むことができなると警告されました（アルマ 9:12 参照）。

