



Alema 8–12

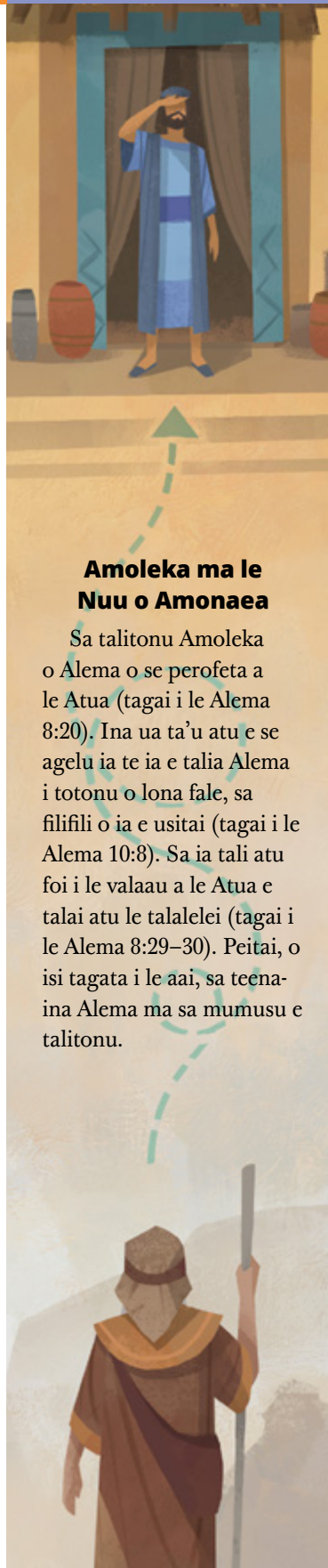
IUNI 8–14

E Faapefea e le Atiina Ae o se Loto Agamalū Ona Fesoasoani ia i Tatou e Maua ai le Malamalama Faaleagaga?

I na ua talai atu e Alema le talalelei i Amonaea, sa teena o ia e le toatele o tagata, ae sa faalogo ma talitonu ai Amoleka. O le ese-ese e i le va o Amoleka ma isi tagata uma o Amonaea ua faaali mai ai ia i tatou ia taunuuga o le mauaina o se loto faamalūlūina po o le loto maaa i mea a le Atua (tagai i le Alema 12:10). E mafai ona e filifili ia maua se loto agamalū.

TALANOAGA

- O a ni uiga faaaliga na i ai ia Amoleka? E mafai faapefea ona e atiina ae ona uiga lelei?
- Afai o loo e sailia ni tali i se fesili patino, o le a se mea e mafai ona e faia ina ia e gauai atili atu ai i faaaliga mai le Tamā Faalelagi?
- E ala i le filifili e maua se loto agamalū ma usiusitai, o a faamanuiaga atonu o loo teuina e le Alii mo oe ma lou aiga?

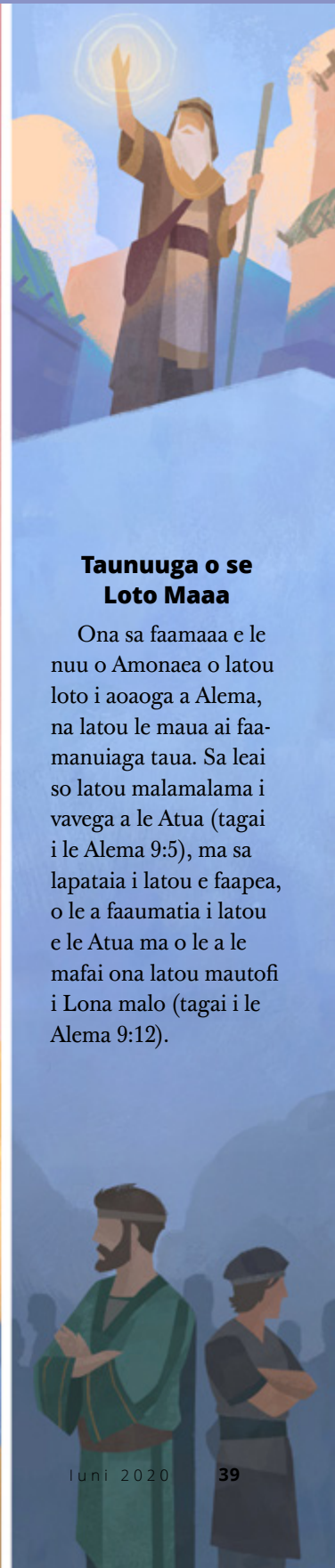
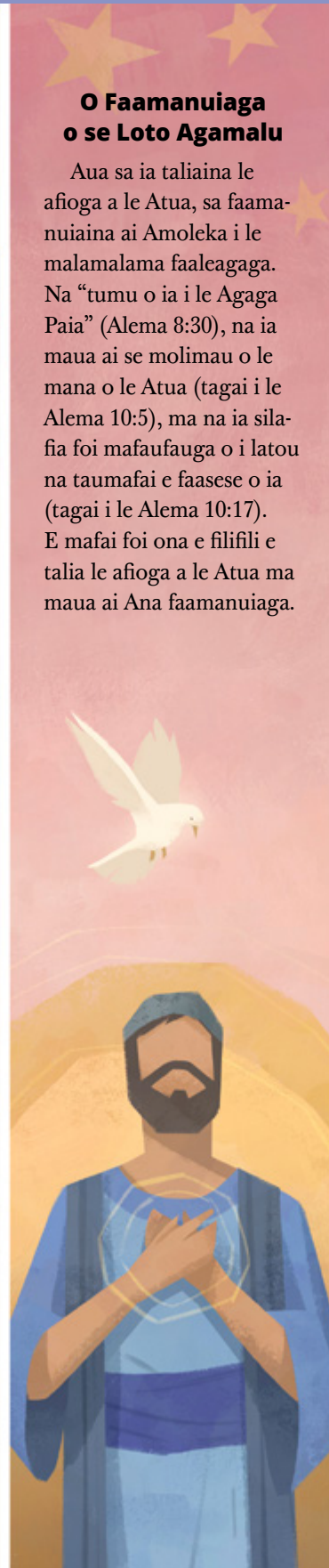


Amoleka ma le Nuu o Amonaea

Sa talitonu Amoleka o Alema o se perofeta a le Atua (tagai i le Alema 8:20). Ina ua ta’u atu e se agelu ia te ia e talia Alema i totonu o lona fale, sa filifili o ia e usitai (tagai i le Alema 10:8). Sa ia tali atu foi i le valaau a le Atua e talai atu le talalelei (tagai i le Alema 8:29–30). Peitai, o isi tagata i le aai, sa teena-ina Alema ma sa mumusu e talitonu.

O Faamanuiaga o se Loto Agamalū

Aua sa ia taliaina le afiga a le Atua, sa faamanuiaina ai Amoleka i le malamalama faaleagaga. Na “tumu o ia i le Agaga Paia” (Alema 8:30), na ia maua ai se molimau o le mana o le Atua (tagai i le Alema 10:5), ma na ia silafia foi mafaufauga o i latou na taumafai e faasese o ia (tagai i le Alema 10:17). E mafai foi ona e filifili e talia le afiga a le Atua ma maua ai Ana faamanuiaga.



Taunuuga o se Loto Maaa

Ona sa faamaaa e le nuu o Amonaea o latou loto i aoaoga a Alema, na latou le maua ai faamanuiaga taua. Sa leai so latou malamalama i vavega a le Atua (tagai i le Alema 9:5), ma sa lapataia i latou e faapea, o le a faaumatia i latou e le Atua ma o le a le mafai ona latou mautofi i Lona malo (tagai i le Alema 9:12).