



Saunia e Peresitene Henry B. Eyring Fesoasoani Lua i le Au Peresitene Sili

Molimau ma le Tusi a Mamona

O taimi taitasi ou te faitau ai e tusa lava pe na o ni nai laina i le Tusi a Mamona, ou te lagonaina le faamalosiā o la’u molimau e moni le tusi, o Iesu o le Keriso, ma e mafai ona tatou mulimuli ia te Ia e toe foi atu ai. Mo au lava ia, o le tusi lea o tusi. O le afioga a le Atua.



Sii mai le “O le Tusi a Mamona o se Taiala Patino,” Liahona, Set. 2010, 4–6.



O Sa Oe Lava Molimau

O se molimau o se lagona lelei lea mai le Agaga Paia o ta’u atu ia te oe e moni se mea. E te le laitiiti tele e maua ai se molimau. Oti ese fasipepa ma tuu i totonu o se pesini po o se fagu ina ia mafai ona e filifilia se fasipepa se tasi i aso taitasi. Pe a e lagonaina se molimau i lou loto, ta’u atu i se tagata e uiga i ai!

Usu “Le Alofa o Lo’u Faaola,” (Tusipese a Tamaiti, 42–43).

Usu le “Ketesemane” (Liahona, Mati 2018, 74 – 75).



Vaavaai atu i se ata o le malumalu

Faalogo i se saunoaga a Peresitene Russell M. Nelson.

Vaai i se ata o Iesu, pe matamata i se vitio o le Tusi Paia e uiga ia te Ia.

Tatalo i le Tamā Faalelagi ma faalogologo mo ni lagona mai le Agaga Paia.

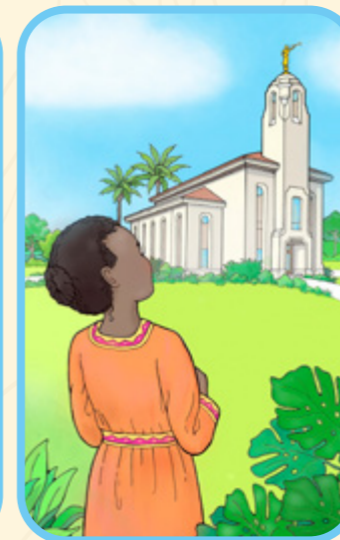
“Fiafia i afioga a Keriso; . . . o afioga a Keriso e ta’u mai ai ia te outou mea uma e tatau ona outou faia” (2 Nifae 32:3).

Ou te Lagonaina le Agaga Paia Pe a . . .

Ou tatalo i le Tamā Faalelagi.



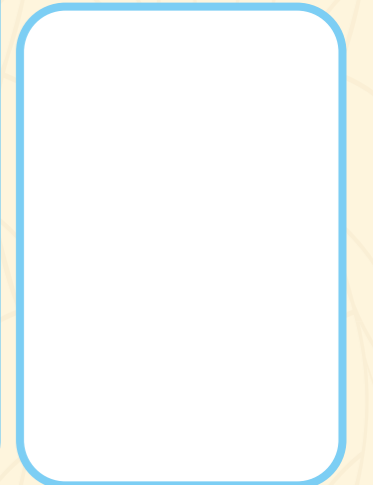
Ou te mafaufau i le malumalu



Ou te fesoasoani i isi.



O anafea na e lagonaina ai se molimau mai le Agaga Paia?



ATA NA TUSIAE BETH WHITTAKER