

# Drazí rodiče,

někdy nesouhlasíme s názory druhých lidí. Ale i tak je můžeme mít rádi. A zároveň se můžeme držet toho, co víme, že je pravdivé.

Přečtete si se svými dětmi příběh na straně K10 a promluvíte si s nimi o těchto otázkách:

Jak Elliina rodina projevila lásku?

Jak si Elliina rodina zachovávala silnou víru?

Jak může naše rodina projevovat lásku druhým lidem, i když s nimi nesouhlasíme?

Všichni se něčím lišíme, ale každý člověk je Božím dítětem!

Dělte se s druhými o lásku,

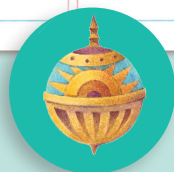
*Kamarád*

## JAK DO LIAHONY ZASLAT VÝTVARNOU PRÁCI NEBO ZKUŠENOST VAŠEHO DÍTĚTE

Navštivte stránky [liahona.ChurchofJesusChrist.org](http://liahona.ChurchofJesusChrist.org) a klikněte na „Submit an Article or Feedback“ [„Odeslat článek nebo zpětnou vazbu“]. Nebo nám je spolu se jménem, věkem a bydlištěm vašeho dítěte (pouze město) zašlete e-mailem na adresu [liahona@ChurchofJesusChrist.org](mailto:liahona@ChurchofJesusChrist.org) s následujícím svolením: „Já, [vložit své jméno], uděluji Církvi Ježíše Krista Svatých posledních dnů svolení k tomu, aby použila příspěvek mého dítěte v církevních časopisech, na církevních internetových stránkách a sociálních sítích a případně v dalších církevních materiálech.“ Už se na vaše příspěvky moc těšíme!

### OBSAH

- K2** Od Prvního předsednictva: Následujme pionýry
- K4** Lilino rozhodnutí
- K6** Pozdrav z Argentiny
- K8** Vozíček s chlebem
- K10** Odlišní, ale přesto spolu
- K12** Má rostoucí víra
- K14** Přítel příteli: Tajná přísada
- K15** K zamyšlení
- K16** Příklady odvahy: Překvapivé povolání na misi
- K18** Co tě trápí?
- K19** Zábava: Malá a prostá skládačka
- K20** Příběhy z písem: Alma mladší činí pokání
- K23** Omalovánka: Alma učinil pokání a následoval Ježíše



**Najděte Liahonu ukrytou uvnitř!**

NA OBÁLCE KAMARÁDA

Ilustrace Rebecca Sorge Jensenová