

# Cari genitori,

a volte non siamo d'accordo con gli altri, ma possiamo comunque amarli. Possiamo anche tenerci stretti a ciò che sappiamo essere vero. Leggete la storia a pagina A10 insieme ai vostri figli e ponetevi queste domande:

In che modo la famiglia di Ellie ha mostrato amore?

In che modo la famiglia di Ellie ha mantenuto forte la propria fede?

In che modo la nostra famiglia può mostrare amore agli altri anche quando non siamo d'accordo?

Siamo tutti diversi, ma ogni persona è un figlio di Dio!

Donate amore,

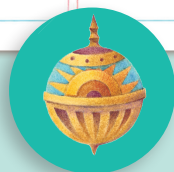
*L'Amico*

## COME INVIARE ALLA LIAHONA I LAVORI ARTISTICI O LE ESPERIENZE DEI VOSTRI FIGLI

Andate su [liahona.ChurchofJesusChrist.org](http://liahona.ChurchofJesusChrist.org) e cliccate "Invia qualcosa di tuo" oppure spediteci tutto via e-mail all'indirizzo [liahona@ChurchofJesusChrist.org](mailto:liahona@ChurchofJesusChrist.org) insieme al nome, all'età e alla città di residenza di vostro figlio o figlia, e alla seguente dichiarazione di consenso: "Il/La sottoscritto/a, [inserite il vostro nome], autorizza la Chiesa di Gesù Cristo dei Santi degli Ultimi Giorni a utilizzare il materiale inviato dal proprio figlio nelle riviste della Chiesa, nei siti e nelle piattaforme di social media della Chiesa ed eventualmente in altro materiale della Chiesa". Non vediamo l'ora di ricevere qualcosa da voi!

## SOMMARIO

- A2** Dalla Prima Presidenza: Seguiamo i pionieri
- A4** La scelta di Lila
- A6** Ciao dall'Argentina!
- A8** Il carretto del pane
- A10** Diversi ma uniti
- A12** La mia fede cresce
- A14** Da amico ad amico: L'ingrediente segreto
- A15** Un'idea brillante
- A16** Esempi di coraggio: La chiamata in missione a sorpresa
- A18** A che cosa stai pensando?
- A19** Cose divertenti: Un puzzle piccolo e semplice
- A20** Storie delle Scritture: Alma il giovane si pente
- A23** Pagina da colorare: Alma si pentì e seguì Gesù



**Trova la Liahona nascosta all'interno!**

**SULLA COPERTINA DE L'AMICO**  
Illustrazione di Rebecca Sorge