

# Эрхэм хүндэт эцэг эхчүүд ээ,

Бид заримдаа бусад хүнтэй санал нийлдэггүй. Гэсэн ч бид тэднийг хайрласан хэвээр байж чадна. Бид мөн үнэн гэж мэддэг зүйлдээ үргэлжлүүлэн итгэж чадна. Н10 хуудсан дахь түүхийг хүүхдүүдтэйгээ хамт уншаад, дараах асуултуудыг ярилц.

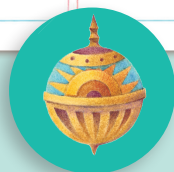
Эллигийн гэр бүл хайраа хэрхэн харуулсан бэ?  
Эллигийн гэр бүл итгэлээ хэрхэн хүчтэй хэвээр байлгаж чадсан бэ?  
Гэр бүл маань бусадтай санал нийлэхгүй байгаа үед ч бид тэдэнд хайраа хэрхэн харуулж болох вэ?  
Бид бүгд өөр боловч хүн бүр Бурханы хүүхэд мөн!  
Хайраа түгээ,  
*Найз*

## ХҮҮХДИЙНХЭЭ БҮТЭЭЛИЙГ ЭСВЭЛ ТУРШЛАГЫГ ЛИАХОНА СЭТГҮҮЛ РҮҮ ХЭРХЭН ИЛГЭЭХ ВЭ?

Ta liahona.ChurchofJesusChrist.org вэбсайт руу ороод, “Submit an Article or Feedback” дээр дарна уу. Эсвэл үүнийгээ хүүхдийнхээ нэр, нас, оршин суугаа хот болон “Би, [нэрээ бич], Есүс Христийн Хожмын Үеийн Гэгээнтнүүдийн Сүмд хүүхдийнхээ илгээж буй зүйлийг Сүмийн сэтгүүл, вэб-сайтуудад болон хэвлэл мэдээллийн бусад тавцан мөн Сүмийн тайлан, хэвлэх материал, дүрс бичлэг, хэвлэл, сургалтын материалууд дээр ашиглахыг зөвшөөрч байна” гэсэн зөвшөөрлийн маягтын хамт liahona@ChurchofJesusChrist.org хаягаар бидэнд илгээнэ үү. Бид таныг сонсохыг тэсэн ядан хүлээж байна.

### ГАРЧИГ

- N2** Тэргүүн Зөвлөлөөс: Анхдагчдыг дагах нь
- N4** Лилагийн сонголт
- N6** Сайн байна уу, Аргентинаас мэндчилж байна!
- N8** Талхны бяцхан тэрэг
- N10** Өөр боловч хамтдаа
- N12** Миний өсөж буй итгэл
- N14** Найзаас найзад: Нууц жор
- N15** Ухаалаг санаа
- N16** Эр зоригийн үлгэр жишээ: Номлолын гэнэтийн дуудлага
- N18** Чи юу гэж бодож байна вэ?
- N19** Зугаатай ажил: Өчүүхэн бөгөөд энгийн эвлүүлдэг тоглоом
- N20** Судрын түүх: Залуу Алма наманчилсан нь
- N23** Будах хуудас: Алма наманчилж, Есүсийг дагасан нь



**Дотор нь нуусан Лиахонаг олоорой!**

**НАЙЗ СЭТГҮҮЛИЙН ХАВТСАН ДЭЭР**  
Зураг чимэглэлийг Рэбэкка Сорж Жэнсэн