

TAGATA MAI LE TUSI A MAMONA

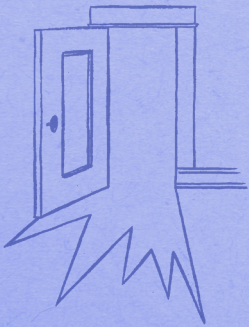
# Amoleka ma Alema



O i laua o se soa  
**fai feautalai**  
**malolosi**  
o e sa aoaina le  
talalelei i ni tagata  
se toatele.



Na tuuina atu e  
le Atua ia i laua  
le mana ina ia  
**le mafai ai**  
**ona fasiotia**  
pe taofia i le  
falepuipui.



Sa liua Amoleka  
ina ua tau atu e se  
agelu ia te ia e  
**talia se**  
**perofeta**  
(Alema) i totonu  
o lona fale.



Sa faatusatusa e Alema  
**le faatuatua i le**  
**afioga a le Atua**  
i le totonu o se fatu  
lea o le a ola a o  
tatou tausia.



Sa liua Alema ina ua tau  
atu e se agelu ia te ia e  
**taofi le**  
**faatamaiaina**  
o le Ekalesia a le Atua.