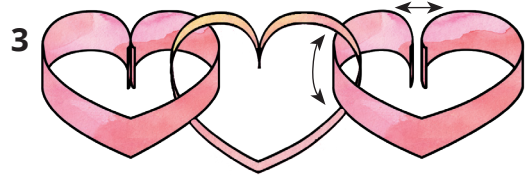
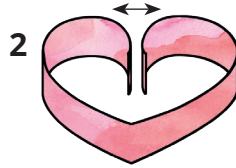
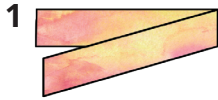


## Tupulaki 'i he 'Ofá

Kosi 'o to'o e 'ū la'ipepá pea fa'o 'i ha poulu.  
Hili homou fakahoko ha taha 'o e ngaahi  
'ekitivití, tānaki ha fo'i fehokotaki'anga ki  
ho'omou sēini e ngaahi fo'i mafú.

1. Pelu ua 'a e la'ipepá.
2. Peluki fakataha e ongo tapa 'o e la'ipepá ke hangē ha fo'i mafú. Pine'i pe fakapipiki fakataha kinaua.
3. Ke fa'u ha sēini, fakahū e tapa 'o e fo'i mafu hokó 'i loto 'i he fo'i mafu 'uluakí kimu'a pea pine'i pe fakapipiki fakatahá.



**FEHU'I PE KO E HĀ TE KE LAVA 'O FAI KE TOKONI AÍ.**

**TALANOA KAU KI HA MANATUMELIE FAKAFIEFIA.**

**LOTUA HA TAHA 'I HOMOU FĀMILÍ.**

**FAI HA KI'I TOHI 'OFA KI HA TAHA.**

**FEHU'I ANGE PE NA'E FĒFĒ HONAU 'AHÓ.**

**'AVE HA INU PE ME'ATOKONI MA'AMA'A  
KI HA TAHA.**

**TALAANGE KI HA TAHA 'OKÚ  
NE MAHU'INGA KIATE KOE.**

**FAI HA FO'I VA'INGA PE LUELUE FAKATAHA.**

**LEA, "FAKAMOLEMOLE ATU," 'I HE TAIMI  
'E FIE MA'U AÍ.**



Ko e hā te ke lava 'o fai ke tokoni'i ho fāmilí ke nau ongo'i lahi ange e 'ofá?