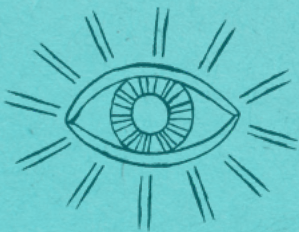


Te taea'e o Iareda



'Ua arata'i 'oia
i tōna 'utuāfare
'e tōna mau
hoa mai 'ō mai i
te patu o Babela
haere atu i te fenua i
parauhia ra.



'Ua 'ite 'oia i te hō'e 'ōrama
temeio, tei pāpa'ihia i roto i
te tuha'a tāpirihia o te mau 'api
(a hi'o Etera 4:4-5).

« E ta'ata rahi 'e te pūai, 'e e
ta'ata ho'i i ha'amaita'i-rahi-hia e
te Fatu » (Etera 1:34).



Hāmani i te mau poti nō
te fano nā ni'a i te
moana.



'Ua ani 'oia i te Fatu 'ia
tāpe'a i nā 'ōfa'i 16 nō te
ha'amāramarama i
te mau poti.



'Ua paraparau ia Iesu Mesia
mata 'e mata
(hi'o Etera 3:13-20).

