



Joseph Smithnek „ihlete lévén a Szentlélektől”, lefektette a Szabadító visszaállított egyházának alapját (Tan és szövetségek 21:2). Átla-
la visszaállításra kerültek helyes tanok és a papsági felhatalmazás. Mindez erős alapot biztosított az egyház 1830 áprilisában történő újraszervezéséhez.

A következő szemléltető lecke jól mutatja, miért fontos erős alapra építeni az egyházat.

BESZÉLGETÉS

Mit tanít nektek ez a szemléltető lecke az egyház felépítéséről? Olvassátok el a Tan és szövetségek 21:1–6-ot, és a családokkal beszéljétek meg a válaszokat.

Mi az, ami erős alapot épít?

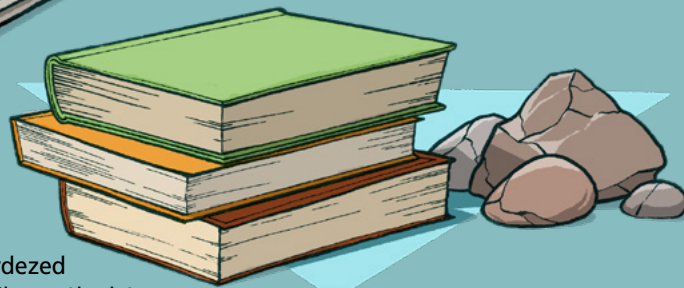
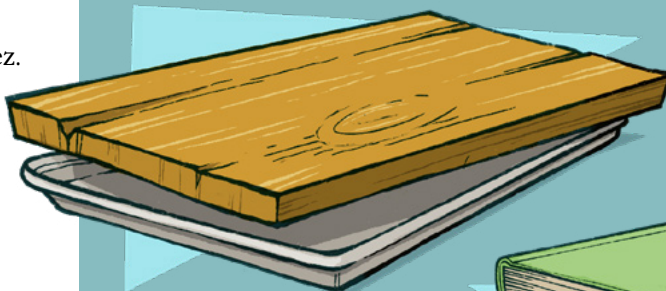
Előkészület

Amire szükséged lesz:

- Legalább hat műanyag vagy papírpohár
- Egy sima felület (például egy kartonlap, egy tepsi vagy egy deszka)
- Több súlyos tárgy, például könyvek vagy kövek

Mindegyik pohárra írd egy olyan tantételt, amely segít kiépíteni az egyház alapját (mint például a papság vagy a szentírások).

A Tan és szövetségek 20–22. szakaszában találhatsz ilyen tantételeket.



Az alap kiépítése

Kezdd azzal, hogy megkérdezed a családodtól, szerintük milyen súlyt képes megtartani egyetlen pohár. Mi a helyzet több pohárral? Tedd a poharakat a szájukkal lefelé akár a földre, akár egy asztalra. Rendezd őket két sorba úgy, hogy három-három pohár legyen egy sorban. Tedd a sima felületet a poharakra, majd pedig kezd el rárakodni a súlyos tárgyakat. Mennyit bírnak el?

